

PROMENADE EN BLEU DANS LE MUSÉE L

(Première partie)

L'historien français Michel Pastoureau travaille depuis de nombreuses années sur les couleurs, leur histoire et leur place dans la culture occidentale. Il a ainsi mis en évidence le fait que la couleur «n'est pas tant un phénomène naturel qu'une construction culturelle complexe», dont il veut souligner les enjeux sociaux, moraux, religieux et artistiques, variables selon les peuples et les époques.



Son livre *Bleu. Histoire d'une couleur*¹ nous offre la possibilité de modifier notre approche classique de la visite artistique et de parcourir les salles du Musée L selon une perspective nouvelle : comment cette couleur y est-elle représentée ? Quelle place les collections accordent-elles au bleu ? Ce regard différent nous amène à une redécouverte de plusieurs œuvres que nous avons pourtant déjà contemplées auparavant...

En se plongeant dans l'histoire du bleu, le lecteur de Michel Pastoureau apprend avec surprise que la couleur bleue, aujourd'hui la préférée des Occidentaux, a joué pendant des millénaires un faible rôle social et symbolique, sans doute pour une raison fort simple : cette couleur si présente dans la nature, des paysages océaniques aux ciels changeants (en passant par le magnifique ara du *Cabinet de curiosités*), est restée très longtemps difficile à reproduire et à fabriquer. Jusqu'à l'invention des couleurs de synthèse, la nature n'a fourni aux hommes que très peu de pigments et plantes tinctoriales à exploiter pour recréer le bleu. Le bleu a donc longtemps été mal aimé dans un système à trois couleurs de base (le noir, le rouge et le blanc) dont il était exclu. Et il est vrai que, dans beaucoup d'espaces du musée consacrés à l'art ancien, le bleu est rare, voire absent, qu'il s'agisse des collections de l'Antiquité méditerranéenne, du fonds africain ou même des estampes. Dans plusieurs départements, cette couleur n'apparaît que sur de rares pièces et sans y jouer de rôle significatif, même si on garde à l'esprit la perte de la polychromie avec le passage du temps.

Dans la culture et la représentation occidentales, ce n'est qu'au 12^e siècle que le bleu va commencer à trouver sa place, au sein d'un changement profond dans les idées religieuses qui, en se référant à l'ouverture de l'*Évangile selon Saint Jean*, insistent sur la dimension de lumière de Dieu, dimension qui va s'exprimer, non seulement par l'or mais aussi via le bleu.

PAR
**BERNADETTE
SURLERAUX**
AMIE DU MUSÉE L

¹ Michel PASTOUREAU,
*Bleu. Histoire d'une
couleur*. Éd. Seuil, coll.
Points, Paris, 2000

Ara bleu, *Ararauna*
Amérique centrale xx^e s.
N^o inv. D565
Acquis par le Musée

Ainsi le bleu devient lumière, particulièrement en association avec l'or et, couleur précieuse, suscite l'impression du sacré.

Il connaît alors une remarquable promotion picturale et iconographique. Cette mutation transparait dans le culte marial, qui va associer prioritairement la Vierge au bleu alors que le Haut Moyen Âge vêtit Marie de couleurs sombres exprimant le deuil pour son Fils mort sur la croix. Dorénavant Marie sera vêtue d'un bleu franc, elle qui est la Reine des Cieux. On en a un très bel exemple au musée avec la *Vierge de l'Apocalypse*, habillée d'une longue cape qui contraste vivement avec le rouge de sa robe et lui donne une dignité supplémentaire.

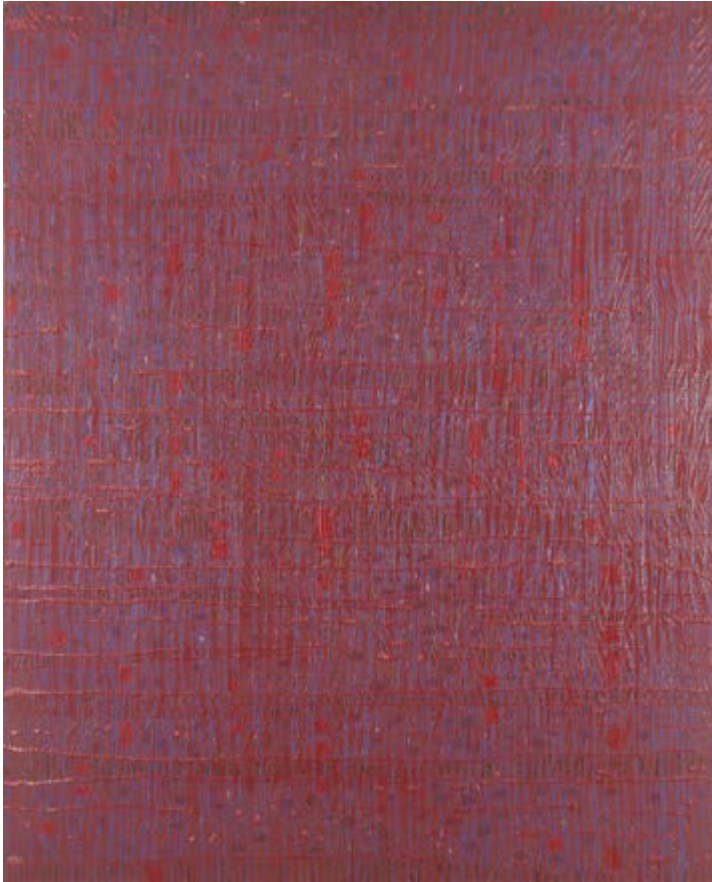
Ce couple rouge-bleu attire notre attention sur une opposition nouvelle au 14^e siècle dans l'organisation des couleurs : le bleu et le rouge deviennent des opposés dont la confrontation sera dorénavant prisee, et pas seulement chez les artistes reconnus : il est très intéressant d'observer combien les collections d'art populaire léguées par Noubar et Micheline Boyadjian jouent sur le duo rouge/bleu, en association avec le doré, pour rendre somptueuses de modestes réalisations. L'art populaire, en effet, accorde beaucoup d'importance aux couleurs. Manifestation de piété, il veut communiquer sa foi et cherche à séduire l'œil du fidèle en choisissant les tons les plus éclatants et les plus contrastés possibles. Il donne ainsi une



Vierge de l'Apocalypse
Pays-Bas méridionaux,
Limbourg xvi^e s. Chêne
polychromé.
N^o inv. VH442
Legs F. Van Hamme

Christ en croix. Autriche
xix^e s. Peinture sous verre.
N^o inv. BO371
Donation Boyadjian





Bernard Koura,
Alençon, 1923 –
Vannes, 2018
Voile d'aurore, 1977
Huile sur toile,
100 X 81 cm
N° inv. AM3013
Donation
Serge Goyens de Heusch

importance particulière à l'association du rouge et du bleu : tableautins, boîtes de paradis, peintures sous verre, cadres reliquaires et médailles font un usage immodéré de ce duo, en particulier dans les scènes de calvaire : au rouge l'éclat, au bleu la noblesse ; en rouge les tenues des évêques et des anges ainsi que le sang qui goutte de la croix, en bleu les espaces où le sacré se révèle...

Le visiteur peut vérifier combien cette paire est restée significative jusqu'à nos jours en observant cette pièce de la dernière donation Goyens : *Voile d'aurore*, due au Français Bernard Koura. L'artiste, fasciné par la thématique de l'ombre et de la lumière, a exprimé cette opposition cosmique en

jouant sur les rythmes et les variations de motifs répétés. Le passage de la nuit au jour s'exprime dans *Voile d'aurore* par un fond bleu tacheté recouvert de coulures rouges qui constituent une trame épaisse, serrée, induisant quasiment une 3^e dimension. À l'avant, le rouge coule, brille en un filage dense et minutieux. À l'arrière du réseau, le bleu impose sa force de fond : sans lui, le rouge perdrait à la fois son éclat et son intensité. Et quand on s'éloigne un peu de la toile, c'est le bleu qui triomphe pour notre œil...

Vous lirez la suite de cet article dans le Courrier suivant.



**MARC
CROMMELINCK**
PRÉSIDENT DES
AMIS DU MUSÉE L

EN QUELQUES MOTS...

Chers amis, chères amies du Musée L,

C'est un grand plaisir pour moi de vous annoncer notre projet d'acquisition, en vue d'une donation au Musée L, d'une œuvre de l'artiste belge Michel Mouffe *Les Larmes de Saint Pierre*. Il s'agit d'un travail de grande envergure (technique mixte) qui, souvenez-vous, fut accroché en extérieur sur le mur du monte-charge du Musée L lors de la dernière Biennale d'Art contemporain *Oh les beaux jours*, organisée par le Centre culturel d'Ottignies-Louvain-la-Neuve. Ce projet d'acquisition a reçu un accueil très enthousiaste tant des membres du Conseil d'administration des Amis du Musée L, lors de sa présentation le 17 avril dernier, que des autorités compétentes de l'UCL (Dominique Opfergelt, administrateur général et Michel le Paige responsable de l'acquisition des œuvres d'art) et bien sûr du musée lui-même.

Michel Mouffe est sans conteste un des tout grands artistes contemporains. Depuis 1983, ses œuvres ont été exposées dans un grand nombre de galeries et de musées en Belgique et à l'étranger (États-Unis, Corée, France, Espagne, Suisse, Italie...) : pour ne citer que quelques exemples parmi tant d'autres, le Musée d'Ixelles en 1985, la galerie Christine et Isy Brachot, le Musée de Louvain-la-Neuve (en 2001 *En s'occupant d'Érasme*), tout récemment le Palazzo Fortuny à Venise et actuellement une rétrospective de son œuvre se tient aux Musées royaux d'Art et d'Histoire de Bruxelles. Par ailleurs, Mouffe est représenté par la Galerie Axel Vervoordt à Anvers et à Hong Kong.

Dans un prochain numéro du *Courrier*, nous demanderons à Michel Mouffe lui-même de nous parler de cette œuvre au titre si interpellant *Les Larmes de Saint Pierre*. Pour l'heure, permettez-moi d'évoquer quelques associations libres et réflexions toutes personnelles.

Comme on le sait, dans le récit de *la Passion du Christ*, les quatre évangélistes évoquent cet épisode d'une grande intensité dramatique qu'est

le reniement de Pierre. Simon, désigné Pierre par le Christ pour bâtir son Église et en être le socle =- solide fondation -, reniera par trois fois son engagement. Alors que le Christ est emmené pour comparaître devant le Grand Prêtre, Simon Pierre, ayant suivi Jésus à distance et se chauffant dans une cour en compagnie des serviteurs du Grand Prêtre, est reconnu par ceux-ci qui l'interrogent plusieurs fois en ces termes « N'étais-tu pas toi aussi avec lui ? ... », et Pierre de répondre « Je ne sais pas de qui vous parlez... Je ne connais pas cet homme ». Et à chaque fois, le coq chanta. Alors Pierre, se rappelant cette parole que Jésus lui avait dite : « Avant que le coq chante deux fois, tu m'auras renié trois fois », sortit et pleura amèrement. Les larmes de Pierre : prise de conscience et moment de grande émotion devant une telle lâcheté.

De quoi ces larmes sont-elles le nom ? Lorsque qu'une promesse est trahie, lorsqu'une parole n'est pas tenue, lorsque la peur ou le manque de courage amène le sujet au bord du vide, alors en effet le socle qui assure l'ancrage de la stature et la fermeté du pas fait soudainement défaut, alors la vision du sens (à la fois direction du chemin et signification de la parole) se brouille soudainement... Et surgit ainsi, au fond de soi, le sentiment d'une profonde détresse, l'expérience vécue d'une sorte de négation de soi-même - l'abîme du remords devant la lâcheté - ou tout au moins d'une étrange et douloureuse déchirure... le présent s'écartèle et l'avenir est compromis. Les larmes ne sont certes pas la solution mais le signe d'une humanité affectée : mon âme est triste alors, triste à en mourir, car la parole qui fut dite ne peut pas ne pas avoir été et le remords est infini ! Mais pour le chrétien, ces larmes peuvent se transformer en pleurs de joie et source de vie nouvelle, car il vit dans l'espérance de la Rédemption et dans la certitude du Pardon.

Nombre d'artistes se sont saisis de cet épisode dramatique, peintres, musiciens ou poètes. Je

n'ai certes pas la place ici pour évoquer la manière dont à chaque fois l'artiste, quels que soient les moyens mis en œuvre, exalte la densité narrative de cet épisode... Je pense au regard tourné vers le ciel et baigné de larmes magnifiquement transfiguré dans la peinture du Greco (Musée de Tolède) ; je pense à la figure tout intériorisée de Pierre qui s'est retiré dans l'obscurité d'une grotte peinte par Vélasquez (vers 1618) et à l'étrange toile de Georges de La Tour, conservée au Musée de Cleveland, où le pauvre Pierre, les mains jointes, fragile et si humble dans sa robe de bure brune, le visage éclairé par une lanterne posée à ses pieds, fait face à un coq insolent, orgueilleux et insoutenable... Le sentiment qui se dégage de cette toile est l'angoisse, le signe de la faute étant là sans relâche...

Et que dire de la manière dont les compositeurs ont traité des larmes de Pierre. Il y a bien sûr le chef-d'œuvre de Roland de Lassus, dans son œuvre ultime des *Lagrime di San Pietro* : pureté et lisibilité des plans sonores dans la polyphonie à 7 voix de ces madrigaux spirituels. Écoutez-la dans l'interprétation magistrale de Philippe Herreweghe, c'est un des sommets de la musique vocale de la fin de la Renaissance (1594). Et enfin, ce passage que j'écoute si souvent dans la *Passion selon Saint Jean* de Bach. *Und weinete bitterlich...* et il pleura amèrement. Les larmes amères du pauvre Pierre à qui Bach manifeste tant de compassion. La syntaxe musicale exprime ici avec une force inouïe l'insondable détresse de l'apôtre. Comme l'écrit Gilles Cantagrel : « Sur une partie de basse cheminant en une reptation chromatique, par degrés conjoints, montant puis redescendant, c'est l'errance atonale de la ligne vocale, avec ses intervalles altérés, ses mouvements chromatiques et ses quintes diminuées. » L'errance atonale, perte des repères qui déstabilise complètement ce passage bouleversant. Aucune violence ici mais une ligne mélodique qui nous fait ressentir à la fois la détresse et la compassion.

Les larmes de Pierre accrochées aux murs du Musée L pour nous ouvrir encore et toujours pareil horizon de sens.

Michel Mouffe est né à Bruxelles en 1957. Sa première exposition a eu lieu en 1983, au terme d'une résidence d'un an à Anvers, dans la maison Guiette de Le Corbusier. Depuis lors, son œuvre a été montrée dans de nombreux pays en Europe, en Asie et aux États-Unis. La dernière exposition *Thinking the Veil* vient de se clôturer aux Musées Royaux des Beaux-Arts de Bruxelles. Aujourd'hui, Michel Mouffe vit et travaille à Bruxelles, Le Poët-Laval (France) et La Mola (Espagne).

MICHEL MOUFFE
Les Larmes de St Pierre,
(projet)



AGENDA SEPTEMBRE - NOVEMBRE 2018

ACTIVITÉS RÉGULIÈRES

DIMANCHE GRATUIT

Les dimanches 02.09, 07.10, 04.11 et 02.12.2018
de 11h à 17h

Découvrez le Musée L en toute liberté ! Chaque premier dimanche du mois, entrée et médiaguide (dans la limite des exemplaires disponibles) sont gratuits pour tous.

Profitez du **dimanche 2 septembre** pour visiter l'exposition **Une passion pour l'art belge !** qui s'achève !

Le **dimanche 4 novembre**, le musée fêtera la gratuité du 1^{er} dimanche du mois avec **Arts & Publics**. Au programme : animations spéciales et accueil privilégié pour petits et grands !

Le **dimanche 2 décembre**, de 14h à 17h, **Coups de cœur des bénévoles du Musée L**, qui présenteront leurs œuvres favorites et vous feront vivre un moment de dialogue privilégié.

LUNCH TIME

Les vendredis 14.09, 19.10 et 16.11.2018 de 13h à 14h
FOCUS SUR UNE ŒUVRE

Prix : entrée au musée

Réservation obligatoire : publics@museel.be

Le temps d'une pause de midi, les guides du musée vous proposent de partager un moment autour de leur œuvre préférée pendant une trentaine de minutes. À chaque visite, de nouvelles découvertes livrées avec passion. Pour prolonger ce moment d'étonnement et échanger en leur compagnie, rendez-vous ensuite dans la Maison des Amis pour un pique-nique en toute complicité et simplicité. **Livre et Art** peut à cette occasion vous proposer une petite restauration. Une visite non conventionnelle pour un midi culturel !

TEA TIME

Les dimanches 16.09, 21.10 et 18.11.2018 de 15h à 16h30

PANORAMA DU MUSÉE L

VISITE GUIDÉE DES COLLECTIONS DU MUSÉE

Prix : 3 € + entrée au musée

Réservation obligatoire : publics@museel.be

Face à la grande diversité des collections du Musée L, la visite vous emmène dans une première approche de son patrimoine et de quelques-unes de ses plus belles

pièces. Des moulages antiques en passant par les objets ethnologiques ou encore les œuvres du xx^e, un coin du voile est levé sur l'histoire du musée, sur ses collections originelles ainsi que sur la générosité de ses donateurs. L'actualité du musée est aussi évoquée ! Avant la visite, profitez du **brunch sucré-salé à volonté chez Livre et Art**. Un sympathique buffet de produits frais, locaux, de saison.

Sur réservation : contact@livre-et-art.be.

MÉDITATION

Les dimanches 16.09, 14.10, 18.11 et 16.12.2018 de 11h

à 12h30

HATHA YOGA ET MÉDITATION

Cycle animé par D. Van Asbroeck

Lieu : salles du musée

Prix : 6 € + entrée au musée (inscription à la séance).

Réservation obligatoire (max. 12 participants) :

publics@museel.be

Cet atelier, accessible à tous (expérimentés ou débutants), combine la pratique de mouvements, postures de yoga et méditation de pleine conscience. Une occasion pour s'arrêter, se poser dans un cadre magique, regarder avec une attention ouverte, être présent à ses sensations, pensées, émotions... sans filtre, sans jugement... instant après instant. Pour prendre soin de soi et installer plus de calme intérieur au cœur de la vie tumultueuse, en présence des œuvres du musée.

ENFANF'ART

Les mercredis de 13h45 à 15h15 à partir du 19.09.2018

ATELIERS CRÉATIFS POUR ENFANTS DE 7 À 12 ANS

Lieu : Atelier L

Prix : 72 € pour 12 ateliers (abonnement septembre à décembre)

Réservation obligatoire : publics@museel.be

Enfanf'Art, c'est le rendez-vous hebdomadaire des petits artistes en herbe ! Une fois par semaine, viens t'amuser et développer ta créativité au Musée L ! Les derniers ateliers de l'année (mois de juin) sont consacrés au montage d'une exposition avec vernissage et discours.

RENC'ART

Les mercredis de 15h à 17h à partir du 19.09.2018

ATELIERS POUR ADOS DE 12 À 15 ANS





Lieu : Atelier L

Prix : 40 € pour le premier module de 5 sessions

Réservation obligatoire : publics@museel.be

Renc'Art, c'est le rendez-vous 'art after school' des ados. Une fois par semaine, viens libérer ton imagination et développer ta créativité au Musée L ! Les derniers ateliers de l'année (mois de juin) seront consacrés au montage d'une exposition avec vernissage et présentation publique !



ATELIER EXPERTISE

Les jeudis 20.09 et 18.10.2018 de 14h à 17h

REGARDEZ VOS ŒUVRES D'ART AUTREMENT !

Lieu : Laboratoire d'étude des œuvres d'art

Prix : 30 € (entrée au musée comprise)

Réservation obligatoire : publics@museel.be

L'œuvre d'art ne se révèle pas entièrement à notre premier regard. Si l'observation à l'œil nu ou sous stéréomicroscope nous donne des informations importantes, l'imagerie scientifique (telle que la réflectographie infrarouge, la fluorescence d'ultraviolet ou encore l'analyse de pigments par microfluorescence X) permet quant à elle de faire « parler l'œuvre » et de dévoiler son histoire. Cet exercice peut être réalisé sur une peinture que vous apportez pour l'occasion ou sur une œuvre prêtée par le laboratoire.



AFTERWORK & NOCTURNE

Les jeudis 20.09, 18.10 et 15.11.2018 de 17h à 22h

Consommation à prix réduit chez Livre & Art

Le 3e jeudi de chaque mois, immergez-vous le temps d'une soirée dans les espaces intimistes du Musée L. Un panaché d'expériences différentes vous sera proposé pour chaque soirée.



ATELIER D'ÉCRITURE

Les jeudis 20.09, 18.10, 15.11 et 20.12.2018 de 18h à 20h30

ART, ÉCRITURE ET VOIX

Lieu : salle de séminaire

Prix pour une séance : 20 €

15 € pour les membres de *Lettres en voix*

Forfait 4 séances + montage audio : 75 € /

55 € pour les membres de *Lettres en voix*

GRATUIT pour les membres UCLouvain

Assistance recommandée à toutes les séances.

Réservation obligatoire : info-culture@uclouvain.be

Au cœur du Musée L, face aux œuvres qui « parlent », faire surgir sa propre voix dans des textes écrits, puis oralisés pour créer un enregistrement sonore qui offre la trace des émotions.

Quatre ateliers animés par Pascale Tison, écrivain, réalisatrice radio, responsable de l'émission *Par Oui-dire* sur la Première. Elle donne des consignes créatives pour un temps d'écriture bref.

Pas d'expertise préalable nécessaire. Chacun apporte le



matériel d'écriture et... sa sensibilité !

Une organisation de UCLouvain Culture en partenariat avec l'ASBL *Lettres en Voix*.

ACTIVITÉS PONCTUELLES SEPTEMBRE

ESCAPADE

Du lundi 3 au mercredi 12 septembre 2018

**DANS LES PAS DES THRACES : LA BULGARIE
MILLÉNAIRE**

Voir Courrier 45

JOURNÉES DU PATRIMOINE

Samedi et dimanche 08 et 09.09.2018

**LE PATRIMOINE INSOLITE, LES DESSOUS DU
PATRIMOINE**

**Samedi de 15h à 17h : visite guidée adaptée pour
personnes mal et non-voyantes (en partenariat avec
l'asbl Œuvre fédérale des Amis des Aveugles)**

**Dimanche de 11h à 12h30 et 14h à 15h30 : visite
guidée pour adultes**

**Dimanche de 15h à 16h30 : visite guidée signée en
langue française de Belgique (en partenariat avec
l'asbl Arts et Culture).**

Prix : gratuit

Réservation obligatoire (places limitées) : publics@museel.be

À l'occasion des Journées du patrimoine, anecdotes étranges, surprenantes et insolites sont à découvrir au Musée L. Qu'est-ce qui se cache sous la peinture de Paul Delvaux ? Où se trouve l'original du crâne de l'homme de Pékin ? Qui est l'homme de Tollund qui a tant inspiré Serge Vanderkam ? Pourquoi la sculpture du *Christ des Rameaux* est sur un chariot à roulettes ? Au cœur d'un bâtiment remarquable de l'architecture moderne belge, le Musée L vous emmène à la découverte d'objets aux récits étranges et vous dévoile quelques anecdotes des plus étonnantes. Par le biais d'histoires insolites, venez découvrir de manière originale les secrets des œuvres du musée.

JOURNÉE D'ÉTUDE

Mardi 18.09.18 de 10h à 17h

MÉMOIRES ET ARCHIVES

**Journée d'études de l'école doctorale en Art et
sciences de l'art**

Lieu : Auditorium du Monceau

Prix : gratuit

Plus d'info : <http://artetsciencesdelart.be/>

L'école doctorale en Art et sciences de l'art organise

des activités de formation destinées à accompagner le doctorat en Art et sciences de l'art.

Le doctorat en Art et sciences de l'art s'inscrit dans un champ de recherche original et innovant. Celui-ci a pour fondement épistémologique et méthodologique le principe d'articulation entre arts et sciences et ne se confond, dès lors, ni avec la recherche en art, ni avec la recherche sur l'art.

CONFÉRENCE CONTÉE

Vendredi 21.09.2018 de 14h à 16h

LA NATURE D'UN MYTHE

Cycle de conférences contées pour adultes par Anne-Donatienne Hauet, professeure d'anthropologie en Haute-École.

4 séances proposées aux solstices et équinoxes : 21.09, 21.12.2018, 22.03 et 21.06.2019 (inscription à la séance).

Lieu : salle de séminaire

Prix : 6 € par séance + entrée au musée

Réservation obligatoire : publics@museel.be

Cette initiation aux mythologies intègre et alterne une dimension plus théorique et analytique avec un temps de conterie de mythes célèbres ou moins connus.

Au programme du 21.09, le mythe des Charila permettra de revenir sur la définition d'un mythe et sur le contexte de son énonciation. Dans la seconde partie de la séance, nous reviendrons sur les divinités du grain, Déméter et Koré, pour les fêtes de la fin des moissons et le début des semences. Apollon ne sera pas loin.

RENTRÉE CULTURELLE DE L'UCLouvain

Mardi 25.09.2018 de 18h à 21h

Partout dans Louvain-la-Neuve et au Musée L

Apéro déambulatoire à la découverte des pépites culturelles de Louvain-la-Neuve...

À l'heure de l'apéro, les lieux culturels de la ville ouvrent leurs portes aux étudiants... L'occasion de découvrir les 1001 avantages culturels proposés à l'UCLouvain, et de pénétrer dans ces lieux de culture qui peuvent sembler inaccessibles.

La richesse des collections du Musée L, l'univers insolite du Musée Hergé, les coulisses du théâtre Jean Vilar, les recoins de la Ferme du Biéreau, les espaces atypiques des Ateliers de la Baraque et bien d'autres encore se révéleront en toute décontraction, autour d'un petit apéro... et, pour continuer la fiesta, le Kot Certino enflamme la Salmigondis aux sons de sa Reggae night à partir de 21h !

Stand info et ambiance « sense sessions » dès midi sur la Place des Sciences avec le Kot Certino !

Complices : les institutions culturelles, les kots à projets culturels

Organisation : UCLouvain Culture

ESCAPADE

Samedi 29.09.2018

UNE JOURNÉE À COLOGNE : LE RELIGIEUX ET LE PROFANE

Voir Courrier 46

JOURNÉE de l'AH AU MUSÉE L

Dimanche 30.09.2018 de 11h à 17h

ANIMATIONS SPÉCIALES POUR PETITS ET GRANDS

Prix pour les membres de l'AH : 1 entrée au musée + 1 boisson chez Livre et Art : 5 € / moins de 25 ans : 3 €
Partenariat : Association des Habitants de LLN (AH), Livre et Art et le Musée L

Pour cette journée spéciale, les hôtes du jour sont les habitants de Louvain-la-Neuve ! Qui mieux qu'eux pour devenir ensuite les ambassadeurs du Musée L ! Le Musée L et ses Amis se chargent de les séduire. Diverses animations ponctueront la journée.

Au programme, notamment :

- **de 11h à 17h** : accueil privilégié et découverte des collections avec les bénévoles du Musée L et quelques invités surprises
- **de 14h à 16h30** : ateliers créatifs et jeux dans les salles pour les familles
- **à 11h et à 15h** : « Expertise et conservation », visite guidée pour adultes

Et d'autres activités à découvrir sur place le jour-même !

OCTOBRE

ESCAPADE

Samedi 06.10.2018

DANS L'ATELIER DE FRANCIS DE BOLLE

Voir page 31

EXPOSITION TEMPORAIRE

Du vendredi 12.10.2018 au dimanche 20.01.2019

BIENVENUE

Voir page 7

FÉDÉRATION DES AMIS DE MUSÉES DE BELGIQUE

Samedi 13.10.2018 de 9h30 à 17h

JOURNÉE ANNUELLE :

LES MUSÉES ET LES JEUNES

Auditoire A01 (place des Sciences) et Musée L

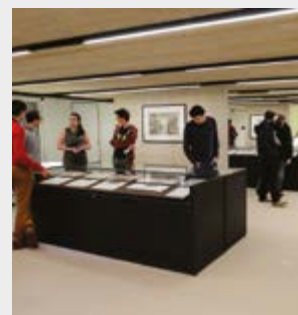


TABLE RONDE ET ATELIERS

Dimanche 14.10.2018 de 13h30 à 16h30

Lieu : salle de séminaire et Atelier L

Prix : 9 € + entrée au musée

Réservation obligatoire (places limitées) : publics@museel.be

QUELLE CRÉATIVITÉ POUR UN MONDE DÉSIRABLE ?

Table ronde et ateliers artistiques pour adultes animés par Corine Leridon (artiste plasticienne), Florence Hosteau (docteur en théologie UCLouvain et thérapeute), Patrick Bertrand (Ir physicien, docteur en sciences appliquées et professeur émérite UCLouvain), Philippe van den Bosch (docteur en sciences et professeur émérite UCLouvain).

(Voir page 12)

BB MUSÉE

Mercredi 17.10.2018 de 10h à 11h

PREMIERS PAS AU MUSÉE L

Visite et animation spécialement adaptées aux tout-petits (12 à 30 mois)

Prix : 3 € par bébé + entrée au musée pour l'adulte accompagnant

Réservation obligatoire : publics@museel.be

Venez partager un moment privilégié avec votre bébé au sein du Musée L. Au programme : explorations, expérimentations, éveil des sens en douceur et en couleur. Ces rendez-vous *baby friendly* seront proposés périodiquement le mercredi matin, tout au long de l'année.

CONFÉRENCE

Judi 18.10.2018 à 19h30

ARTHUR VAN GEHUCHTEN, UN PIONNIER DES NEUROSCIENCES

Conférence de Anne Jeanjean, docteur en médecine, spécialiste en neurologie, professeure à l'UCLouvain

Lieu : Auditoire A01, place des Sciences

Prix : 9 € / Amis du Musée L : 7 € / Étudiants de moins de 26 ans : gratuit

Réservation conseillée : amis@museel.be

(Voir page 29)

EXPOSITION SINGULIÈRE

Du vendredi 19.10 au dimanche 23.12.2018

COLLÈGE DES TROIS LANGUES (1518-2018) : UN HUMANISME À RÉINVENTER

L'exposition célèbre le 500^e anniversaire de l'inauguration du *Collegium Trilingue*, qui coïncide précisément avec les nouveaux défis auxquels sont confrontées les lettres classiques dans les cursus scolaires et universitaires. Cet événement invite à repenser la place des cultures anciennes au cœur de

nos sociétés contemporaines. Il est frappant de constater, en effet, que deux sociétés aussi différentes que les Pays-Bas des Habsbourg, au tournant du xv^e s. et du xv^e s., et notre vieille Europe, à l'aube du III^e millénaire, ont à affronter des métamorphoses identiques qui transforment notre représentation du monde et de l'homme.

Vernissage le jeudi 18.10 à 18h30 précédé à 17h de la Conférence du Pr Nuccio Ordine (Université de Calabre) : « La culture classique aujourd'hui : éloge des savoirs inutiles », Auditoire des Sciences.

Visite guidée, jeudi 15.11.2018 de 18h à 19h. Réservation obligatoire : publics@museel.be

Coproduction : Faculté de Philosophie, Arts et Lettres de l'UCLouvain, Archives de l'UCLouvain et Musée L

ESCAPADE

Samedi 20.10.2018

L'ART NOUVEAU AU CIMETIÈRE D'EVERE

(Voir page 32)

JOURNÉE FAMILLES

Mercredi 31.10.2018 de 10h à 12h et de 13h à 16h
MUSÉE FAIS-MOI PEUR ! BOUUUUH

Pour enfants de 5 à 12 ans, accompagnés.

Prix : 3 €/enfant + entrée au musée pour l'adulte accompagnant

Envie de frissonner au Musée ? Viens découvrir les œuvres les plus inquiétantes, les objets les plus étranges et des histoires qui te feront dresser les cheveux sur la tête !

Une journée entière pour explorer, apprendre et s'amuser ! C'est ce que vous propose le Musée L pendant les vacances scolaires. Une occasion de partager un moment convivial, amusant et enrichissant, petits et grands réunis.

NOVEMBRE

ESCAPADE

Samedi 10.11.2018

JOURNÉE MONS - ROUBAIX : NIKI DE SAINT-PHALLE. ICI TOUT EST POSSIBLE LA PISCINE ROUVRE !

(Voir page 33)

BALADE NATURE

Dimanche 11.11.2018 de 13h45 à 16h45



CURIEUX DE NATURE !

Balade autour du musée suivie d'un atelier nature, avec ArNaBaL (Art Nature Balade), Marie Dachy, Astrid de Hults, Micou Godts, guides nature Pour adultes et enfants accompagnés à partir de 5 ans
Lieu : Musée L et alentours

Prix : 9 € + entrée au musée (entrée gratuite au musée pour les enfants)

Réservation obligatoire : publics@museel.be

Le fascinant *Cabinet de curiosités* du Musée L permettra de vous évader. Un guide nature vous emmènera dans une balade de 2-3 km dans les environs proches du musée, dans les chemins creux de la ville et ses espaces verts. Vous découvrirez ensemble quelques curiosités naturelles, les adaptations de la faune et de la flore se préparant à passer l'hiver. De retour à l'atelier du musée, vous aurez le plaisir à créer ensemble un cabinet de curiosités *naturalia/artificialia/imaginatia*, riches des observations sur le terrain.

CONFÉRENCE

Jeudi 15.11.2018 à 19h30

CHARLOTTE SALOMON, 1917-1943.

Sens et fonction de la mise en scène d'une histoire singulière au temps de la barbarie nazie.

Conférence par Guy de Villers Grand-Champs, docteur en philosophie et professeur émérite de l'UCLouvain

Lieu : Auditoire A01, place des Sciences

Prix : 9 € / Amis du Musée L : 7 € / Étudiants de moins de 26 ans : gratuit

Réservation conseillée : amis@museel.be

Voir page 30

ÉVÈNEMENT LIVRE ET ART

Samedi 17 et dimanche 18.11.2018 de 11h à 17h

ART EN LIVRE

Festival du livre d'artistes

Lieu : Forum du Musée L

Entrée libre et gratuite

Une vingtaine d'artistes vous présentent leurs réalisations : livres objets, livres animés, leporellos... et vous invitent à la rencontre. En effet, ces ouvrages naissent de rencontres : entre le texte, l'image et la forme, entre un poète ou un écrivain et un artiste plasticien, peintre, dessinateur ou graveur, ou, tout simplement, d'une rencontre avec soi-même.

En collaboration avec la revue «Actuel, l'estampe contemporaine»

Liste des artistes et informations sur le site www.livre-et-art.be.

DÉCEMBRE**ESCAPADE**

Samedi 01.12.2018

**KANAL CENTRE POMPIDOU :
UNE ANNÉE DE PRÉFIGURATION**

Voir page 34



Notez dès à présent dans vos agendas :

CONCERT

**LAVENDER'S BLUE. LA CETRA D'ORFEO
AU MUSÉE L**

JEUDI 20 DÉCEMBRE 2018 à 19H30

La soirée se terminera par le verre de l'amitié
Détails et programme de ce concert dans le Courrier 48 du 1^{er} décembre 2018



CONFÉRENCES ET CONCERT

ARTHUR VAN GEHUCHTEN : UN PIONNIER DES NEUROSCIENCES

PAR ANNE JEANJEAN

JEUDI 18 OCTOBRE 2018 À 19H30

Anne Jeanjean
est docteur en
médecine, spécialiste
en neurologie,
professeure à
l'UCLouvain

Arthur Van Gehuchten (1861-1914) a fait toute sa carrière d'étudiant, de chercheur, de professeur et de médecin à l'Université catholique de Louvain (UCL), où il fut professeur d'anatomie et de neurologie. Il a jeté les bases des différentes disciplines des neurosciences à Louvain et en Belgique. Partant d'études microscopiques au niveau cellulaire, il va progressivement s'intéresser à la Clinique des maladies nerveuses et, avec la rigueur de l'anatomiste, va proposer des approches neurochirurgicales originales et audacieuses, dans une véritable recherche translationnelle. C'est pour lui que sera ouverte en 1908 la première chaire de neurologie en Belgique. Il innove également dans l'enseignement. À la naissance de la cinématographie, Arthur Van Gehuchten comprend rapidement le potentiel didactique de cette nouvelle technologie. Il rassemble une extraordinaire collection de documents iconographiques illustrant les maladies nerveuses, qu'il utilise abondamment pour illustrer ses cours, ce qui fait de lui un pionnier de l'enseignement multimédia. Ces documents ont pu être conservés, restaurés et sont rassemblés à la *Cinamatek*. Cette collection, unique au monde, constitue un patrimoine scientifique et culturel exceptionnel.



**Accès libre au Musée L
avant et après la conférence**

Arthur Van Gehuchten
nommé professeur en
1894. Archives de
l'UCLouvain (Faculté de
médecine)

**AUDITOIRE A01
PLACE DES SCIENCES,
LOUVAIN-LA-NEUVE
PRIX : 9 € / AMIS DU
MUSÉE L : 7 € /
ÉTUDIANTS DE MOINS
DE 26 ANS : GRATUIT
RÉSERVATION
CONSEILLÉE
amis@museel.be**

livre et art

CAFÉ • BOUTIQUE • LIBRAIRIE DU MUSÉE L

Ouvert après la
conférence jusqu'à 22h

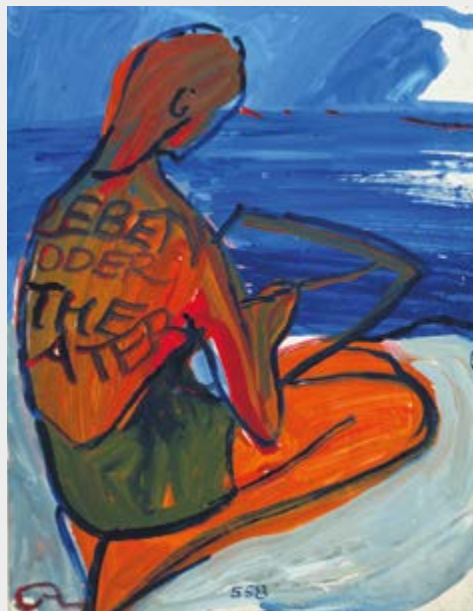
CHARLOTTE SALOMON 1917-1943

SENS ET FONCTION DE LA MISE EN SCÈNE D'UNE HISTOIRE SINGULIÈRE AU TEMPS DE LA BARBARIE NAZIE.

PAR GUY DE VILLERS GRAND-CHAMPS

JEUDI 15 NOVEMBRE 2018 À 19H30

Alors que l'entreprise de destruction des Juifs d'Europe se déchaîne dans l'Allemagne nazie, Charlotte, étudiante à l'École des Beaux-Arts de Berlin, se voit placée devant un choix : « mettre fin à ses jours ou bien entreprendre quelque chose de vraiment fou et singulier ». C'est ainsi qu'est né le projet de réaliser le récit de sa vie comme une alternative au théâtre de l'horreur déchaînée dans le monde : *Leben ? oder Theater ?* Cette œuvre est exceptionnelle par l'originalité du langage narratif choisi. L'artiste joue sa partition sur les trois registres de l'écriture, de la peinture (gouache) et de la musique. Nous analyserons plusieurs moments narratifs en suivant le récit de la vie de Charlotte Salomon, une vie où se croisent la singularité d'une histoire personnelle et familiale et l'histoire du monde ravagé par la rage de détruire. Cette rencontre avec l'œuvre de cette artiste d'exception nous permettra de penser le récit de vie comme acte créateur face à l'empire de la mort.



Guy de Villers Grand-Champs, est docteur en philosophie et professeur émérite de l'UCLouvain. Son enseignement et ses travaux témoignent de ses intérêts scientifiques : anthropologie, philosophie de l'éducation, récit de vie et psychanalyse.

Leben ? Oder Theater ?
Collection Jewish
Historical Museum,
Amsterdam

Accès libre au Musée L
avant et après la conférence

livre et art

CAFÉ • BOUTIQUE • LIBRAIRIE DU MUSÉE L

Ouvert après la
conférence jusqu'à 22h

Notez dès à présent dans vos agendas :

CONCERT

LAVENDER'S BLUE. LA CETRA D'ORFEO AU MUSÉE L

JEUDI 20 DÉCEMBRE 2018 à 19H30

La soirée se terminera par le verre de l'amitié

Détails et programme de ce concert dans le Courrier 48 du 1^{er} décembre 2018

AUDITOIRE A01
PLACE DES SCIENCES,
LOUVAIN-LA-NEUVE
PRIX : 9 € / AMIS DU
MUSÉE L : 7 € /
ÉTUDIANTS DE MOINS
DE 26 ANS : GRATUIT
RÉSERVATION
CONSEILLÉE
amis@museel.be

ESCAPADES

DANS L'ATELIER DE FRANCIS DE BOLLE

SAMEDI 6 OCTOBRE 2018

PAR
NADIA
MERCIER
ET
PASCAL
VEYS
AMIS DU MUSÉE L

« L'univers de Francis De Bolle module une même errance visionnaire qui tangué entre le tangible et l'abstraction, l'humour et la blessure. Curieusement dans ses œuvres se nouent la construction géométrique si chère aux cubistes et une vibration existentielle toute organique. Chacune de ses trop rares expositions nous apporte une précieuse musique de silence qui nargue tout verbalisme inutile. » Jo Dustin



Francis De Bolle
Randonnée.
Gouache sur papier,
29.7 x 21cm, 2012

RDV à 10h30,
rue Falise 9,
1470 Baisy-Thy
PRIX pour les amis du
musée : 9 €
Pour les autres
participants : 12 €

Nous rencontrerons Francis De Bolle dans son atelier, dans « une maison simple et humaine glissée dans le creux d'un vallon, entre prés et bois. Un lieu à l'image de l'homme et l'homme à l'image de l'œuvre » selon Jean-Michel Aubier.

L'ART NOUVEAU AU CIMETIÈRE D'EVERE

SAMEDI 20 OCTOBRE 2018



Photo T. Verhofstadt

La Belgique est réputée mondialement pour son Art nouveau, mais le lien avec les cimetières n'est pas évident... peut-être à partir de l'hypothèse erronée que l'Art nouveau est trop frivole et mondain pour cela. Le fait que ce style ait acquis une place dans le paysage funéraire sera le fil conducteur de notre visite au cimetière de Bruxelles à Evere.

Inauguré en 1877 à Evere, le cimetière de Bruxelles accueillera plus de 900 tombes transférées aux frais de la ville, depuis les anciens cimetières de Bruxelles-Ville situés à Molenbeek-Saint-Jean et Saint-Gilles, mais également à Saint-Josse-ten-Noode et au quartier Léopold. Offrant une profusion d'espace, le cimetière devient le théâtre d'une série de cérémonies de commémoration. D'imposants monuments

témoignent d'une histoire mouvementée. De nombreuses personnalités historiques sont ensevelies dans ces « Champs-Élysées », champ de repos aménagé dans un magnifique environnement végétal. Le cimetière d'Evere constitue à plusieurs égards le pendant du cimetière de Laeken visité l'année dernière sous la houlette de l'asbl *Epitaaf* qui nous accompagnera cette fois encore.

RDV à 9h50,
entrée du cimetière :
avenue du Cimetière de
Bruxelles
1140 Bruxelles (Evere)
PRIX pour les amis du
musée : 12 €
Pour les autres
participants : 15 €

JOURNÉE MONS - ROUBAIX

SAMEDI 10 NOVEMBRE 2018

NIKI de SAINT PHALLE *ICI TOUT EST POSSIBLE*

La première grande rétrospective, qui lui est consacrée en Belgique au **BAM** (Beaux-Arts Mons), retrace l'évolution créatrice de l'artiste, de ses premiers assemblages et tableaux des années 1950 aux célèbres *Tirs* du début des années 1960, en passant par ses sculptures de mariées et de parturientes du milieu des années 1960 et ses *Nanas*, hymne à la féminité, restées emblématiques de son œuvre.

Niki de Saint Phalle,
Baigneurs, 1981.
Donation Maurice
Duvivier, propriété de la
Communauté française,
en dépôt à l'Artothèque,
Mons © 2018 NIKI
CHARITABLE ART
FOUNDATION,
All rights reserved.



LA PISCINE ROUVRE !

Pour célébrer l'événement, le musée reçoit des invités exceptionnels et présente cinq expositions :

Hervé Di Rosa : *L'œuvre au monde*. Figure incontournable de la scène artistique contemporaine, cet artiste parcourt le monde. Ses dernières œuvres réalisées actuellement aux côtés de céramistes portugais seront une vraie révélation.

Pablo Picasso : *L'Homme au mouton*. Autour de l'œuvre elle-même, de ses sources et de sa conception, cette exposition évoquera les circonstances historiques et personnelles de la création de cette sculpture monumentale.

Alberto Giacometti : Portrait d'un héros. Cette exposition retrace les recherches du sculpteur sur

le portrait d'un héros de la Résistance, Henri Rol-Tanguy : sculptures, dessins et photographies documentent ce projet artistique méconnu de l'immédiate après-guerre.

Les tableaux fantômes de Bailleul. En 2013, sur les murs du Musée de Bailleul étaient découverts 31 cadres dans lesquels figuraient des descriptions d'inventaire datant de 1879. Ces œuvres furent détruites en 1918. À l'occasion de la commémoration de la Première Guerre mondiale, des artistes d'aujourd'hui réinterprètent un de ces tableaux fantômes.

Nage Libre pour les céramistes belges du WCC-BF de Mons. Les artistes du *World Crafts Council* - Belgique francophone plongent dans les collections permanentes de La Piscine et s'en imprègnent pour créer leurs propres pièces.

Voyage en car
RDV à 8h30 au parking
Baudouin 1^{er}
Prix :
pour les amis du musée
55 € / avec repas 80 €
pour les autres
participants 60 € / avec
repas 85 €
Le montant comprend
le transport en car, les
pourboires, les entrées,
les visites guidées

KANAL CENTRE POMPIDOU : UNE ANNÉE DE PRÉFIGURATION

SAMEDI 1^{ER} DÉCEMBRE 2018



Installé sur le site de l'**ancien garage Citroën**, ce méga-centre a l'ambition de devenir le pôle culturel qui manquait à Bruxelles : un musée d'art moderne et contemporain, et un musée d'architecture. Dans le bâtiment mythique des années 30, en attendant le début des travaux fin 2019 et l'ouverture vers 2022, le public pourra découvrir plusieurs expositions et grandes installations issues notamment des collections du *Centre Pompidou*.

Projets

Samedi 19 janvier 2019 : *Beyond Klimt*, exposition à Bozar
Samedi 2 mars 2019 : L'AfricaMuseum à Tervueren

Kanal-Centre Pompidou -
le bâtiment - © RTBF
Pascal Goffaux 2018

RDV à 13h50,
quai des Péniches,
1000 Bruxelles
PRIX pour les amis du
musée : 20 €
Pour les autres
participants : 23 €

VISITES ET ESCAPADES, COMMENT REUSSIR VOS INSCRIPTIONS ?

INFORMATIONS PRATIQUES

Pour votre facilité et la nôtre, nous vous remercions de tenir compte des modalités suivantes :

- Pour respecter l'équité, nous suivons cette règle : la date du paiement détermine l'ordre des inscriptions (l'extrait bancaire faisant foi).
- Seul le compte suivant garantit votre inscription : IBAN BE58 3401 8244 1779 (code BIC BBRUBEBB) des Amis du Musée L - Escapades. Les cotisations se paient sur un autre compte. N'oubliez pas d'indiquer la référence en communication.
- Vous complétez votre bulletin de participation en indiquant les noms des différents participants s'il y en a plusieurs et le renvoyez soit par courrier postal à Nadia Mercier, Cours de Bonne Espérance 28, 1348 LLN, soit par fax au 010/61 51 32, ou par e-mail : nadiamercier@skynet.be
- Nous ne confirmons pas la réservation. Si vous avez effectué le paiement pour une inscription qui n'a pu être retenue, nous vous remboursons en indiquant la raison en communication. Nous vous contactons uniquement en cas de problème.

- Votre assiduité contribue au bon déroulement du programme prévu. Pour ne pas compromettre le voyage de groupe, nous n'attendons pas les retardataires. Ces derniers ne pourront être remboursés.

- Si un désistement devait intervenir, 20% du montant total seraient retenus, 50% s'il intervient 10 jours avant le départ, 100% s'il intervient 3 jours avant, sauf spécifications contraires. Pour les ateliers d'artistes, aucun remboursement n'est effectué.

- Signalez vos désistements, même en dernière minute par GSM. Ils donneront une opportunité aux amis repris sur une liste d'attente.

- Veuillez noter que l'ordre des visites pourrait être modifié, ou certaines remplacées, si des circonstances imprévues le justifiaient.

CONTACTS POUR LES ESCAPADES

Nadia Mercier
Tel. / Fax : 010 61 51 32
GSM : 0496 251 397
Courriel : nadiamercier@skynet.be

Pascal Veys
Tel. : 010 65 68 61
GSM : 0475 488 849
Courriel : veysfamily@skynet.be

Envoyez vos meilleures photos d'escapades à **Guy De Wandeleer** : guy.dewandeleer@gmail.com



Amis du Musée L

LES AMIS DU MUSEE L

Objectifs

Soutenir l'action du musée en faisant connaître ses collections et ses nombreuses activités temporaires. Faire participer ses membres à des manifestations de qualité proposées par le musée. Contribuer au développement des collections, soit par l'achat d'œuvres d'art, soit en suscitant des libéralités, dons ou legs.

Cotisation

La cotisation annuelle (année civile) donne droit à une information régulière concernant toutes les activités du musée, à la participation aux activités organisées pour les amis de notre musée, à un abonnement gratuit au Courrier du Musée L et de ses amis, à l'accès gratuit au musée et aux expositions.

Membre individuel : 30 € Couple : 40 € à verser au compte des Amis du Musée L
IBAN BE43 31006641 7101 (code BIC : BBRUBEBB)

Assurances

L'ASBL Les Amis du Musée L est couverte par une assurance de responsabilité civile souscrite dans le cadre des activités organisées. Cette assurance couvre la responsabilité civile des organisateurs et des bénévoles. Les participants aux activités restent responsables de leurs fautes personnelles à faire assurer au travers d'un contrat RC familiale et veilleront à leur propre sécurité.



*Une animation devant le Petit Cabinet d'Histoires naturelles
(voir article en pages 10 et 11)*

VOUS SOUHAITEZ SOUTENIR LE MUSÉE ?

**Les dons au Musée L constituent un apport important
au maintien et à l'épanouissement de ses activités.**

Versez vos dons sur le compte de la Fondation Louvain - UCL (BNP Paribas Fortis) :
BE29 2710 3664 0164 (IBAN) / GEBABEBB (BIC) avec en communication :
« Don Musée L ». Une attestation fiscale est émise pour tout don à partir de 40 €.