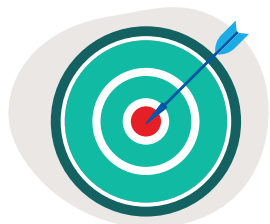


# À la ligne!

Dans le cadre du projet PECA «Ligne, rythme et mouvement»

**Disciplines visées : mathématiques et éducation culturelle et artistique**



## OBJECTIFS:

À la fin de la séance, les enfants seront capables d'employer une latte et un outil scripteur pour tracer des lignes droites. D'abord de manière libre puis suivant un modèle à géométriser.

**Activité - temps estimé: 90 minutes**

- Matériel:**
- feuille A4
  - reproductions d'œuvres
  - images de magazines
  - latte
  - différents outils scripteurs : crayon ordinaire, crayon de couleur, stylo plume, marqueur, bic...
  - feuille de papier calque
  - trombones



## EXPLICATION

Au préalable, l'enseignant choisit plusieurs œuvres construites en majorité à partir de lignes droites. En classe, les enfants observent ces œuvres, les décrivent et découvrent que celles-ci sont formées essentiellement de lignes droites. L'enseignant demande aux enfants de nommer et de qualifier les lignes droites observées (parallèles, perpendiculaires, obliques, brisées...). Il les invite également à lister les outils pouvant être utilisés pour tracer de telles lignes (latte, équerre, règle...).

Pour s'approprier l'utilisation de ces outils, les enfants tracent de manière libre et autonome plusieurs lignes droites sur une feuille blanche. L'enseignant attire particulièrement l'attention sur le fait de tenir l'outil scripteur bien droit en le faisant glisser le long de la latte. Celle-ci doit être correctement maintenue et, une fois le trait tracé, doit être soulevée plutôt que glissée sur la feuille (cela permet d'éviter les bavures avec les outils tels que les marqueurs). L'enfant peut varier l'outil scripteur employé afin de tester différents rendus.



---

Lorsque le geste est maîtrisé, l'enseignant demande aux enfants de choisir une image parmi une sélection proposée (œuvre d'art, paysage, vue de ville, animal, objet...). Par-dessus l'image choisie, l'enfant dépose une feuille de papier calque et la fixe au moyen de deux trombones. Enfin, à l'aide d'une latte et d'un outil scripteur de son choix, l'enfant est invité à reproduire le motif de l'image uniquement en lignes droites. Celui-ci apparaît ainsi géométrisé sur la feuille de papier calque.

L'image servant de base à la création peut également être une photographie du visage de l'enfant : le résultat obtenu est donc un autoportrait en lignes droites (comme dans notre [capsule vidéo](#)).

---

**But :** travailler l'identification des différents types de lignes et maîtriser l'utilisation des outils scripteurs et de la latte.

---

Pour illustrer cette activité, nous mettons à votre disposition une sélection d'œuvres de nos collections.



### Légendes des œuvres proposées\*



- Karl SCHMIDT-ROTTLUFF (Rottluff bei Chemnitz, 1884 – Berlin, 1976), *Tête de femme*, 1916. Xylographie. 26 x 18 cm. N° inv. ES612. Fonds Suzanne Lenoir.



- Bernard BUFFET (Paris, 1928 – Var, 1999), *Empire State Building*, 1959. Pointe sèche. 55 x 26,5 cm. N° inv. ES135. Fonds Suzanne Lenoir.



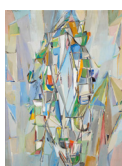
- Jo DELAHAUT (Vottem-lez-Liège, 1911 – Schaerbeek, 1992), *Aire bleue*, 1978. Huile sur toile. 132,1 x 98,9 cm. N° inv. AM240. Donation Serge Goyens de Heusch.



- Bob VAN DER AUWERA (Schaerbeek, 1919), *Dialogue*, 1996-1997. Acier. 140,7 x 28 x 28,3 cm. N° inv. AM2673. Donation Serge Goyens de Heusch.



- Stan HENSEN (Montenaken, 1923 – Beersel, 2010), *Sans titre*, 1992-1996. Acrylique sur contre-plaqué. 115 x 50 cm. N° inv. AM2733. Donation Serge Goyens de Heusch.



- Mig QUINET (Ransart, 1906 – Bruxelles, 2001), *La Roue joyeuse*, 1948-1949. Peinture à l'huile sur toile. 130 x 100 cm. N° inv. AM2576. Donation Serge Goyens de Heusch.



- Jean BRUSSELMANS (Bruxelles, 1884 – Dilbeek, 1953), *Ouvriers de fabrique*, s. d. Eau-forte. 57,2 x 38,2 cm. N° inv. AM265. Donation Serge Goyens de Heusch.



- Bobo, masque *nwenka da muna*, Burkina Faso, 20<sup>e</sup> s. Bois peint. 172 x 31 x 33 cm. N° inv. A327. Don Père F. Neyt.



- Anonyme, Sans titre, 20<sup>e</sup> s. Peinture à l'huile sur toile. 119 x 80,5 cm. N° inv. BO40. Donation Boyadjian.



- Saint Pierre, France, 19<sup>e</sup> s. (?). Chêne et toile polychromée. 84 x 33 x 21 cm. N° inv. VH391. Legs F. Van Hamme.



- Tambour à fente, Océanie, Vanuatu, Ambrym, milieu 20<sup>e</sup> s. Arbre à pain. 260 x 41,7 x 40,1 cm. N° inv. NE72. Legs Dr Ch. Delsemme.



- Figure féminine (allégorie ou sainte), France, vers 1530. Calcaire blanc. 60 x 47 x 22 cm. N° inv. AA63. Legs Dr Ch. Delsemme.



- Antoine VAN DYCK (Anvers, 1599 – Blackfriars, après 1641), *Autoportrait*, 1633-1634. Eau-forte. 24,9 x 15,9 cm. N° inv. ES259. Fonds Suzanne Lenoir.



- Atelier de moulages des Musées royaux d'Art et d'Histoire, Apollon au lézard (Apollon Saurochtone), 1926. Plâtre. 146 x 61 x 50 cm. N° inv. MA119. Fonds ancien de l'Université. D'après une copie en marbre d'un prototype en bronze conservé à Rome.



- Masque de théâtre nô, personnage Kasshiki, Japon, époque Edo, 18<sup>e</sup> s. Cyprès laqué. 20,3 x 13,8 x 5,7 cm. N° inv. NE63. Legs Dr Ch. Delsemme.



- Bouddha en position de méditation, Chine, 18<sup>e</sup> s. Bronze. 41 x 26 x 19 cm. N° inv. NE10. Don Pr et Mme de Strycker.



- Gérard SCHLOSSER (Lille, 1931), *Je la croyais partie*, 1976. Peinture acrylique sur toile. 150 x 150 cm. N° inv. AM1494. Legs R. Van Ooteghem.



- Attribué à Antonio MORO (Utrecht, vers 1520 – Anvers, entre 1576 et 1578), *Portrait d'Anne d'Autriche*, 2<sup>e</sup> moitié 16<sup>e</sup> s. Huile sur chêne. 61,3 x 48,6 cm. N° inv. VH196. Legs F. Van Hamme.

\* Ces œuvres peuvent être sujettes à des droits d'auteur et ne peuvent être utilisées qu'à des fins pédagogiques.