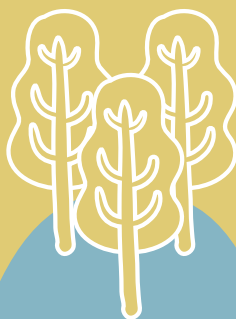


Musée
universitaire
de Louvain

TUMULUS, MONTAGNES D'ÉTERNITÉ



NOM:

PRÉNOM:

CE CARNET ENFANT SUPPOSE LA PARTICIPATION
DE TOUS LES MEMBRES DE LA FAMILLE.



DURANT LA VISITE DE L'EXPOSITION, PETITS ET
GRANDS SONT AINSI MIS À CONTRIBUTION POUR
DÉCOUVRIR ET JOUER ENSEMBLE.



NOUS VOILÀ DANS UN ENDROIT BIEN ÉTRANGE...

OÙ SOMMES-NOUS ?
DANS UN TUNNEL ? DANS UNE GROTTÉ ?

JE PENSAIS POUTANT QUE NOUS ÉTIENS
AU MUSÉE L...

Cet espace recrée, en fait, le couloir d'entrée d'une tombe très ancienne, un TUMULUS, qui se trouve sur l'île de **Gavrinis**, au large de la Bretagne. De l'extérieur, un tumulus ressemble à une petite colline recouverte d'herbe et parfois d'arbres. Mais à l'intérieur se cache un monde souterrain : ce couloir aux parois gravées mène à une chambre funéraire, une petite salle située au cœur du tumulus, où était placé le corps des défunts.

Nous t'invitons à traverser ce couloir pour entrer, non pas dans une chambre funéraire, mais dans l'exposition «**Tumulus, montagnes d'éternité**», qui te fera découvrir ces tombeaux hors du commun!

Notre termite te servira de guide tout au long de ta visite.

Cet insecte construit de grands nids, les termitières, qui ressemblent à s'y méprendre à des tumulus! Tu le retrouveras sur les murs de l'exposition, représenté sur des petits stickers de couleurs différentes, qui correspondent aux différentes pages de ton carnet. **Bonne découverte!**





CONTES ET LÉGENDES DES TUMULUS

UN TRÉSOR ENFOUI SOUS LE TUMULUS ?
DES ANIMAUX FANTASTIQUES QUI LE PROTÈGENT ?
UN PACTE AVEC LE DIABLE POUR DÉCOUVRIR TOUTES CES RICHESSES ?



3

Au fil des siècles, les tumulus ont beaucoup intrigué les gens et ont donné lieu à toutes sortes d'histoires et de légendes étranges.

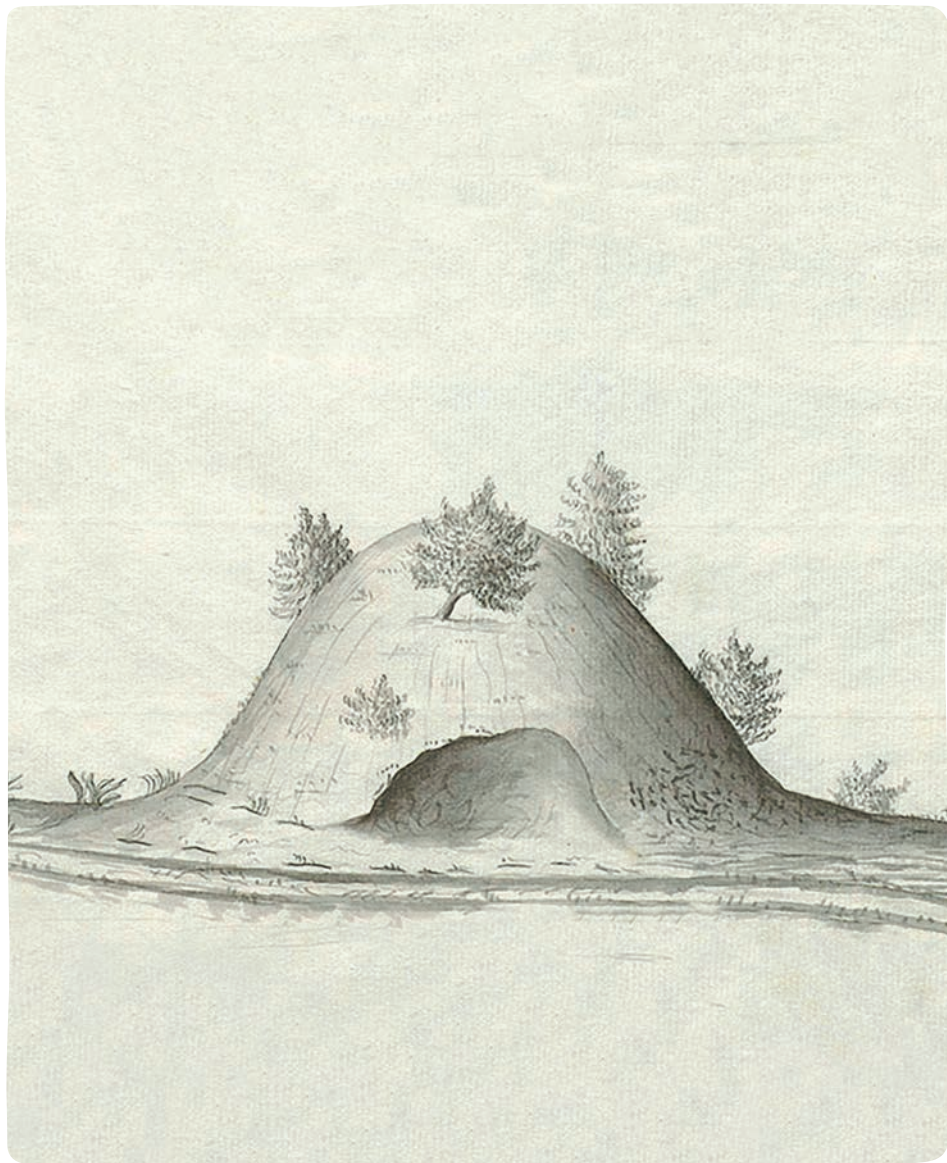
On pensait que les fées y habitaient ; que les lutins, grands travailleurs, y creusaient de nombreuses galeries ; que les sorcières s'y retrouvaient pour des fêtes démoniaques...



4

Les **géants** seraient même à l'origine de certains tumulus : en tapant leurs chaussures au sol, ils laissaient tomber de la terre, créant ainsi ces grands monticules !

AUTOUR DU TUMULUS, IMAGINE ET **DESSINE** LES PERSONNAGES FANTASTIQUES QUI Y VIVENT ET S'Y RETROUVENT.





VOYAGEURS ET EXPLORATEURS

Au 16^e siècle, de nombreux voyageurs et explorateurs du **Nouveau Monde** (nom que l'on donnait auparavant à l'Amérique) se sont intéressés aux tumulus découverts dans cette partie du monde. Certains les ont dessinés et représentés (comme le liégeois Théodore de Bry), d'autres les ont explorés...



DANS LES ANNÉES 1830, LE MÉDECIN AMÉRICAIN MONTROVILLE DICKESON AURAIT AINSI EXPLORÉ PLUS D'UN MILLIER DE TUMULUS EN MOINS DE 10 ANS!

6



7

AIDE NOTRE TERMITE EXPLORATEUR À **TROUVER LE CHEMIN**
VERS LE CENTRE DU TUMULUS.





TUMULUS DU MONDE ENTIER

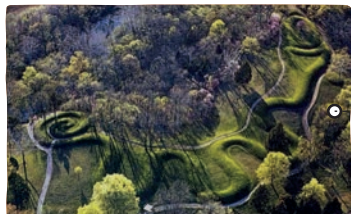
Beaucoup de tumulus existent dans le monde : en **Chine**, en **Colombie**, en **Suède**, au **Sénégal**... Ils peuvent abriter le corps d'une seule personne ou de tout un groupe, enterré au même moment ou au fil du temps.

S'ILS SONT LE PLUS SOUVENT CONSTRUITS AVEC UN ASSEMBLAGE DE PIERRES ET DE TERRE, LEURS FORMES PEUVENT ÊTRE TRÈS DIFFÉRENTES. CHEZ LES INDIENS D'AMÉRIQUE, IL EXISTE UN TUMULUS « CROQUÉ » PAR UN GIGANTESQUE SERPENT DE 410 MÈTRES DE LONG ; AU JAPON, CERTAINS TUMULUS RESSEMBLENT À UN TROU DE SERRURE... ET TOUT PRÈS DE CHEZ NOUS, LES TUMULUS DE HESBAYE SONT EN FORME DE CÔNE, COMME UN CUBERDON !



Dans le paysage, le tumulus peut être tout seul ou regroupé... Un des plus grands ensembles se trouve à **Bahreïn**, une île près de l'Arabie saoudite, où des milliers de tumulus forment une gigantesque **nécropole** au milieu de la ville.

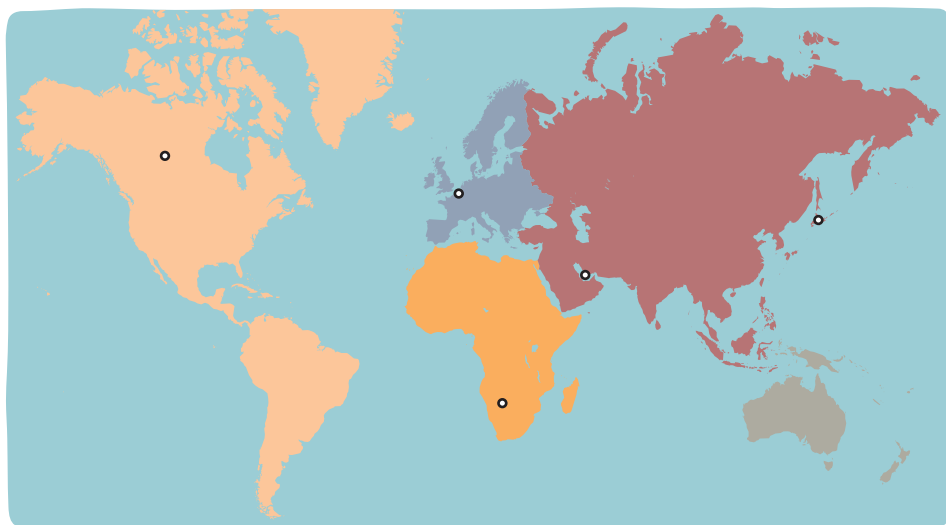
EN OBSERVANT LES EXEMPLES REPRIS DANS L'EXPOSITION,
RELIE LES IMAGES DE TUMULUS À LEUR RÉGION D'ORIGINE.



10



11



12



13



14



LES OFFRANDES FUNÉRAIRES

MAIS QUE FONT CES ARCHÉOLOGUES ?
CHATOUILLENT-ILS LE NOMBRIL D'UN ROI ?
RÉVEILLENENT-ILS UN GÉANT ? ABSOLUMENT PAS !

À L'AIDE D'UNE LONGUE TARIÈRE (UN OUTIL QUI
SERT À FORER UN TROU DANS LE SOL), ILS
CHERCHENT UN TOMBEAU EN PERÇANT LE TUMULUS.

LE PERSONNAGE FÂCHÉ D'ÊTRE DÉRANGÉ
EST GORM. C'EST UN VIKING: IL EST LE
PREMIER ROI DU DANEMARK !



15

Souvent, le tumulus protège les tombes de personnages importants.

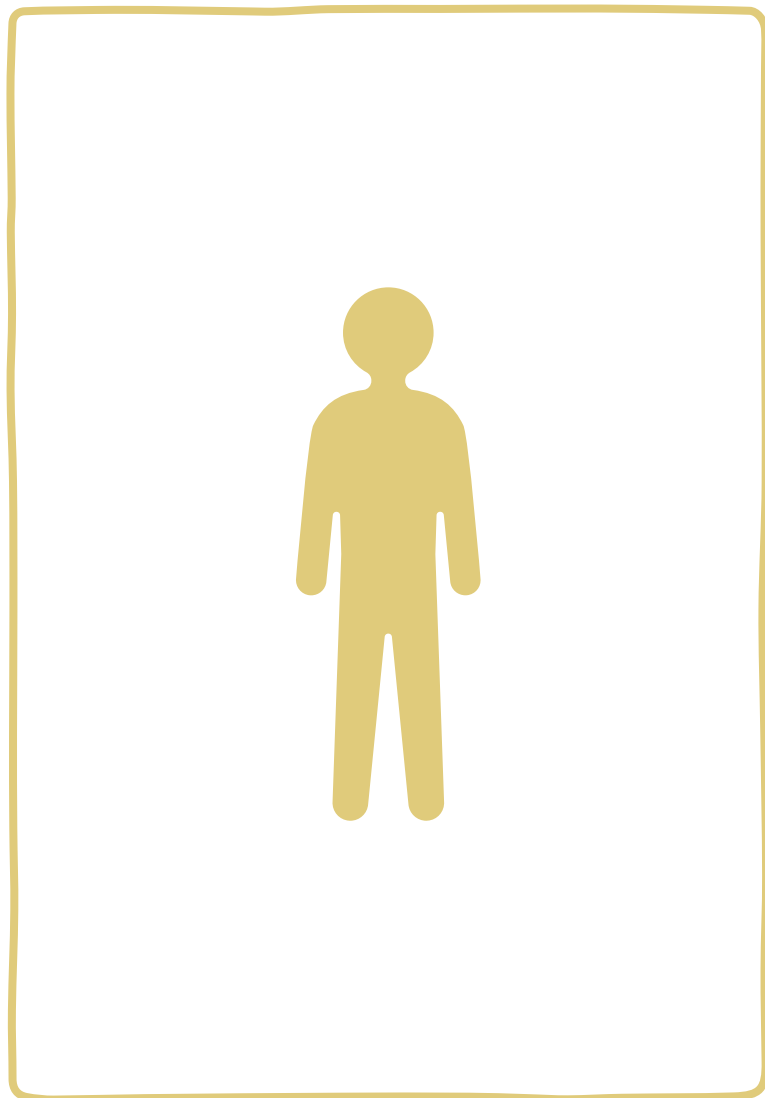
Plus celui-ci est important, plus riches seront les objets qui l'accompagnent. Tout ce matériel devait lui servir pour sa vie dans l'au-delà: de la **vaisselle**, des **bijoux**, des **armes**, un **char**...



16

En Chine, l'empereur **Qin** s'est même fait enterrer avec une armée de **soldats et de chevaux**. Rassure-toi, c'étaient des statues en terre cuite !

AUTOUR DE LA SILHOUETTE DU DÉFUNT, **DESSINE** LES OBJETS DONT IL AURA BESOIN DANS L'AU-DELÀ (POUR T'AIDER, OBSERVE LES OBJETS EXPOSÉS DANS LES VITRINES).





TUMULUS À L'ABANDON...

Au fil du temps, les rites funéraires changent et les morts ne sont plus enterrés dans des tumulus. Abandonnés, nombre d'entre eux **disparaissent**, leur forme en relief gênant les travaux des champs ou le passage d'une nouvelle route.



17

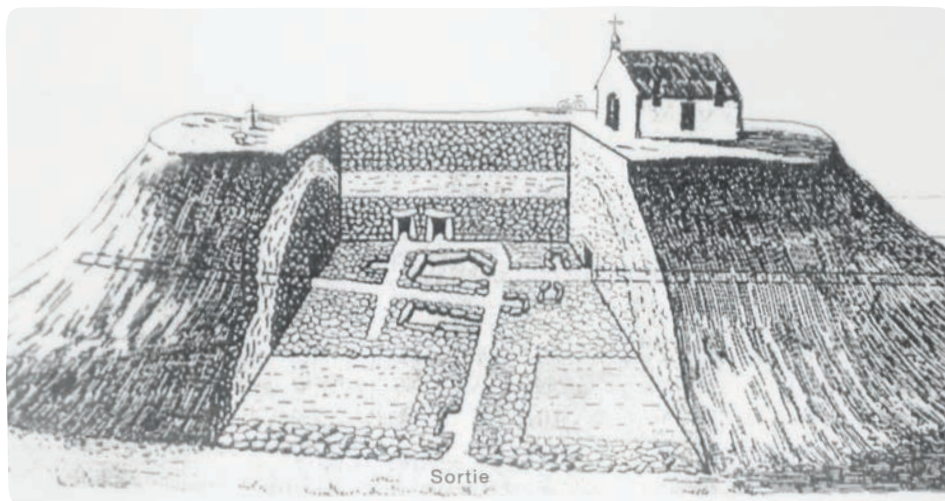
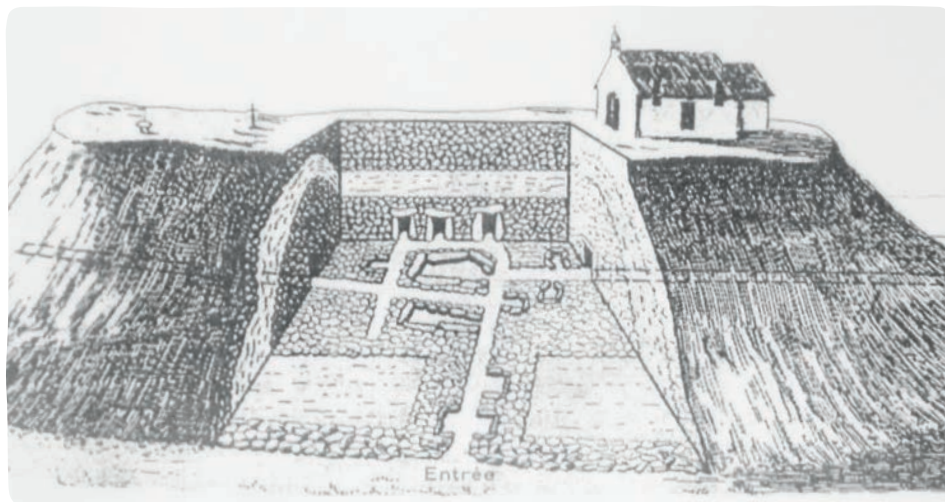
D'AUTRES SONT PILLÉS PAR LES CHASSEURS DE TRÉSORS QUI ESPÈRENT Y DÉCOUVRIR ARMES, BIJOUX ET VAISSELLE PRÉCIEUSE QUI FERONT LEUR FORTUNE !



18

Heureusement, de nombreux tumulus nous sont parvenus en bon état... Même s'ils sont aujourd'hui parfois coiffés d'une jolie couronne d'arbres ou d'une **chapelle** (comme dans le village de Carnac, en Bretagne).

OBSERVE ATTENTIVEMENT CES DEUX IMAGES DE L'INTÉRIEUR ET DE L'EXTÉRIEUR DU TUMULUS SAINT-MICHEL DE CARNAC. **SEPT ERREURS** SE SONT GLISSÉES DANS LA SECONDE IMAGE : RETROUVE-LES !





LE TUMULUS AUJOURD'HUI

Les tumulus sont donc les témoins d'une époque très ancienne. Ils nous racontent comment les gens vivaient, mais aussi comment ils enterraient leurs morts et entretenaient leur souvenir.

Il est donc très important de les **protéger** pour les **conserver** dans le meilleur état possible.



19



20



21

Dans un tout autre domaine, aujourd'hui, le tumulus continue également d'exister dans certaines **publicités** et pour quelques **logos** (souvent, dans des villages où le tumulus occupe une place importante dans le paysage).



22

EN BELGIQUE, OU ENCORE EN ALLEMAGNE, LES TUMULUS PEUVENT ÉGALEMENT APPARAÎTRE SUR LES BLASONS DES COMMUNES.

COMME TU AS PU LE VOIR, LA FORME DU TUMULUS SE TRANSFORME FACILEMENT POUR DEVENIR LE LOGO D'UNE MARQUE. **INVENTE TON PROPRE LOGO** POUR LE PRODUIT DE TON CHOIX (NAVETTE SPATIALE, CHAPEAU, GÂTEAU D'ANNIVERSAIRE ...).

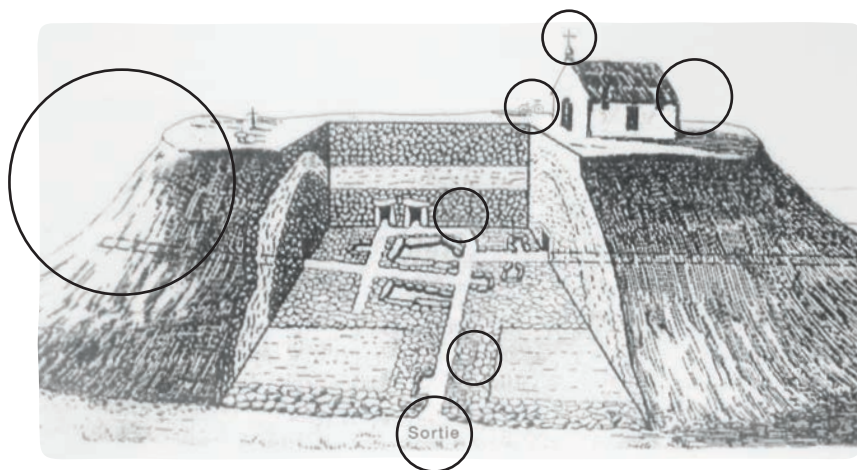
A large, empty rectangular box with a thick purple border, intended for the user to draw their own logo. The box is centered on the page and occupies most of the lower half.

CORRECTIF DE LA PAGE 11

L'image de la termitière peut être reliée à l'Afrique : en effet, celles-ci y sont parfois réutilisées comme des tumulus prêts à l'emploi (assurant ainsi le passage des défunts vers le monde des morts).



CORRECTIF DE LA PAGE 15



COPYRIGHT

- 1 Dessin de termite de Céline Piret.
- 2 Vue de Gavrinis. Photo Mick.
- 3 Les tumulus servent parfois de maison à des « Dames blanches ». © Rijksmuseum, Amsterdam.
- 4 Fées dansant, gravure sur bois, Angleterre, chapbook anonyme, 17^e siècle.
- 5 Gravure du tumulus de Berga en Suède. Dessin Johan Gustaf Liljegren © RAA, Suède.
- 6 Portrait de Montroville Dickeson.
- 7 Fouilles d'un tumulus mississippien vers 1850. Peinture à la détrempe sur coton de J. J. Egan. © Saint Louis Art Museum.
- 8 Cuberdon Léopold. Photo Jean-Pierre Bougnet © Musée L.
- 9 Vue générale du cimetière d'A'ali, dans le désert du Bahreïn, vers 1960. Photo P. V. Glob © Moesgaard Museum.
- 10 Tumulus du Grand Serpent aux États-Unis d'Amérique. Photo Comstock.
- 11 Vue d'un tumulus royal de la nécropole A'ali au Bahreïn. Photo Andréas Nymark Jensen © Moesgaard Museum.
- 12 Vue d'une termitière en Namibie, Afrique. Photo Pavel Spindler.
- 13 Vue du tumulus de Glimes. Photo Guy Focant © SPW-AWaP.
- 14 Vue aérienne du Daisenryo Kofun, un tumulus en forme de trou de serrure, au Japon. Photo Sakai City Government.
- 15 Dessin humoristique d'un archéologue perçant le tumulus nord de Jelling. Photo J. Kornerup © Nationalmuseum, Danemark.
- 16 Vue de l'armée en terre cuite de l'empereur Qin Shi Huangdi, Chine. Photo Jean-Marie Hullot.
- 17 Vue du tumulus de Glimes. Photo Guy Focant © SPW-AWaP.
- 18 Vue du tumulus Saint-Michel de Carnac et de sa chapelle, France. Photo Jean Englebert.
- 19 Étiquette de la bière Tumulus de la brasserie De Kale Ridders.
- 20 Logo du groupe folk Tumuli.
- 21 Enseigne de l'ancienne friterie Tumulus à Saint-George-sur-Meuse. Photo Anne-Michel Herinckx et Véronique Clarinval.
- 22 Blason de la commune de Court-Saint-Étienne.

PENSES-Y, LE MUSÉE L EST GRATUIT
JUSQU'À TES 12 ANS !

Musée L - Service aux publics
Place des Sciences, 3 bte L.6.07.01
1348 Louvain-la-Neuve
Tél. +32(0)10.47.48.45 / publics@museel.be
www.museel.be

