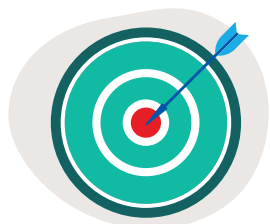


# Il était une fois...



**Disciplines visées : français et éducation artistique**



## OBJECTIFS:

À la fin de la séance, les enfants seront capables d'inventer et de raconter une histoire à partir d'éléments observés dans une œuvre.

**Activité - temps estimé: 60 minutes**

**Matériel :** - reproductions de plusieurs œuvres  
- feuilles A4  
- crayons de couleur



## EXPLICATION

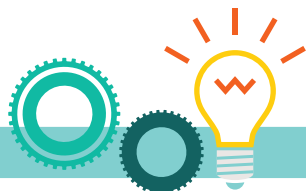
L'enseignant répartit les enfants par groupe de trois ou quatre. Chaque groupe pioche au hasard une œuvre parmi une sélection variée. En observant attentivement l'œuvre piochée, les enfants de chaque groupe formulent ensemble 10 questions « ouvertes » inspirées par l'image (en référence, par exemple, aux couleurs utilisées dans l'œuvre, aux personnages observés, à la météo, à la situation représentée, à l'atmosphère sonore... Il faut inviter les enfants à privilégier les questions auxquelles les autres groupes ne penseront pas!). Ensuite, chaque enfant du groupe note, sur une feuille, trois réponses pour chaque question (en étant le plus imaginatif possible). Le groupe met ensuite en commun et, pour chaque question, les enfants choisissent la réponse la plus inattendue, farfelue, originale... Enfin, en intégrant les 10 réponses finalement retenues, chaque enfant invente un récit, une histoire.

## Variante

- L'histoire peut être rédigée par groupe, avec ou sans contrainte de forme (rédaction d'un conte, d'une fable, d'un poème, d'un journal télévisé...). Chaque groupe présente ensuite son histoire à la classe.

**But :** développer sa créativité en inventant une histoire, observer et interpréter une œuvre.





## Compétences visées

### • Français :

Savoir parler / écouter

- Élaborer des significations
  - + Présenter le message ou y réagir
- Assurer et dégager l'organisation et la cohérence du message
  - + Utiliser et identifier les différentes structures : narrative, descriptive, explicative, argumentative, structure dialoguée
  - + Organiser et percevoir la progression des idées

### • Éducation artistique :

- Décrire la manière dont les éléments composant une production sont organisés

## Compétences sollicitées

### • Français :

Savoir lire

- Élaborer des significations
  - + Gérer la compréhension du document : dégager les informations explicites, découvrir les informations implicites

### • Transversale :

Attitudes relationnelles

- Connaître les autres et accepter les différences

Pour illustrer cette activité, nous mettons à votre disposition une sélection d'œuvres de nos collections. Pour obtenir le portfolio complet, veuillez nous contacter à l'adresse : [publics@museel.be](mailto:publics@museel.be)



## Légendes des œuvres proposées\*

### Œuvres disponibles en ligne



- Micheline BOYADJIAN (Bruges, 1923 – Ixelles, 2019), *Les deux fillettes*, 1969. Peinture à l'huile sur papier marouflé sur panneau. 73 x 90 cm. N° inv. AM1121. Donation Boyadjian.



- Atelier de moulages des Musées royaux d'Art et d'Histoire de Bruxelles, Apollon au lézard (Apollon Sauroctone), 1926. Plâtre. 146 x 61 x 50 cm. N° inv. MA119. Fonds ancien de l'Université. D'après une copie en marbre d'un prototype en bronze conservé à Rome.



- Kuniyoshi UTAGAWA (Edo, 1797 – Edo, 1861), *Portrait de l'acteur Ichikawa Danjûrô VIII*, 1840-1854. Xylographie. 54 x 42 cm. N° inv. ES2114. Don Mme N. Lejeune.



- Kongo, statue commémorative *niongi*, figure d'un clerc, République démocratique du Congo, Bas-Congo, fin 19<sup>e</sup> s. – déb. 20<sup>e</sup> s. Bois polychromé. 62 x 21 x 20 cm. N° inv. A75. Fonds ancien de l'Université (don Pères de Scheut).



- D'après Hans VREDEMAN DE VRIES, *Thuscana 1. Visus*, fin 16<sup>e</sup> s. Peinture à l'huile sur toile. 72,8 X 84,5 cm. N° inv. AA93. Legs Dr Ch. Delsemme.





- *Saint Georges à cheval terrassant le dragon*, Pays-Bas méridionaux, vers 1550. Bois polychromé. 69,2 X 47 cm. N° inv. VH113. Legs F. Van Hamme.

### Œuvres disponibles sur demande



- Micheline BOYADJIAN (Bruges, 1923 – Ixelles, 2019), *Mon nouvel atelier*, 1987. Peinture à l'huile sur papier marouflé sur panneau. 74,9 x 109,4 cm. N° inv. AM1101. Donation Boyadjian.



- Micheline BOYADJIAN (Bruges, 1923 – Ixelles, 2019), *Suzanne et les vieillards*, 1958. Peinture à l'huile sur papier marouflé sur panneau. 73,3 x 64,7 cm. N° inv. AM1090. Donation Boyadjian.



- Marc-Antoine RAIMONDI (Bologne, 1480 – Bologne, 1534), *Le jugement de Pâris*, 1510-1511. Burin. 29,4 x 44,5 cm. N° inv. ES550. Fonds Suzanne Lenoir.



- Atelier de moulages d'Athènes, Moscophore (porteur de veau), 19<sup>e</sup> s. (?). Plâtre. 215 x 95 x 90 cm. N° inv. MA75. Fonds ancien de l'Université. D'après un original découvert sur l'Acropole d'Athènes, 570-550 av. J.-C., marbre, conservé au Musée de l'Acropole à Athènes.



- Honoré DAUMIER (Marseille, 1808 – Valmondois, 1879), *Enfoncé La Fayette... Attrape mon vieux!*, 1834. Lithographie. 29,1 x 42 cm. N° inv. ES201. Fonds Suzanne Lenoir.



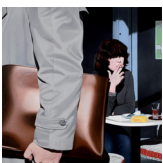
- Amphore à col à figures noires, face A: lutte entre Héraclès et Apollon pour le trépied de Delphes, Italie, Étrurie, Vulci (?), 550-500 av. J.-C. Terre cuite. 39 x 27,5 (diam.) cm. N° inv. AC115. Donation Abbé Mignot.



- Plaque de revêtement mural, bouquetins et arbre de vie, Iran, art sassanide, 6<sup>e</sup> – 7<sup>e</sup> s. Stuc à décor moulé. 46 x 40,5 x 8 cm. N° inv. AC58. Legs Dr Ch. Delsemme.



- Plaque d'ambon pistrix (?), Italie du Sud, Campanie (?), 11<sup>e</sup> – 12<sup>e</sup> s. Marbre. 60,5 x 92 x 5 cm. N° inv. AA80. Legs Dr Ch. Delsemme.



- Gérard SCHLOSSER (Lille, 1931), *Je la croyais partie*, 1976. Peinture acrylique sur toile. 150 x 150 cm. N° inv. AM1494. Legs R. Van Ooteghem.





- Gertrude O'BRADY (Chicago, 1903 – Chicago, 1978), *L'escadrille du printemps*, 1940. Peinture à l'huile sur toile. 41 x 51 cm. N° inv. BO29. Donation Boyadjian.



- Eduardo ARROYO (Madrid, 1937 – Madrid, 2018), *Sans titre*, 1974. Papier de verre et toile sur panneau. 102 x 77 cm. N° inv. AM1490. Legs R. Van Ooteghem.



- Jacques CALONNE (Mons, 1930), *Par un effet de constellation*, 1979. Encre de Chine sur papier. 54 X 72 cm. N° inv. AM2155. Donation Serge Goyens de Heusch.



- Francisco de GOYA (Fuendetodos, 1746 – Bordeaux, 1828), *Disparate puntual*, 1815-1824. Eau-forte et aquarelle. 24,5 x 35 cm. N° inv. ES1082. Fonds Suzanne Lenoir.

\* Ces œuvres peuvent être sujettes à des droits d'auteur et ne peuvent être utilisées qu'à des fins pédagogiques.

