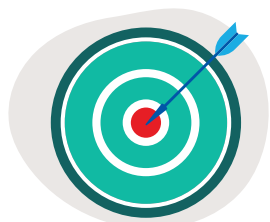


Le sac aux impressions

Disciplines visées : français et éducation artistique



OBJECTIFS:

À la fin de la séance, les enfants seront capables d'exprimer leurs impressions et leurs ressentis par rapport à une œuvre choisie par l'enseignant.

Activité - temps estimé: 20 minutes

Matériel: - reproduction d'une œuvre
- morceaux de papier
- sac

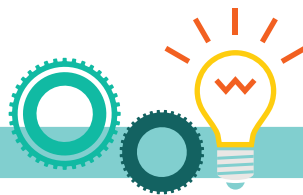


EXPLICATION

L'enseignant affiche une œuvre en ne faisant aucun commentaire. Il distribue ensuite à chaque enfant un morceau de papier. Dans le silence, ils écrivent un mot évoquant leurs ressentis, leurs impressions par rapport à l'œuvre. Ils sont libres d'écrire ce qu'ils veulent: il n'y a pas de bonnes ou mauvaises impressions. Lorsque tout le monde a fini, chaque enfant dépose son papier dans le sac. Ensuite, l'enseignant fait passer le sac et un enfant pioche un papier au sort. À tour de rôle, ils lisent le mot pioché et donnent leur avis par rapport à celui-ci: suis-je d'accord? Pas d'accord? Pourquoi? Ce mot me fait-il voir l'œuvre autrement? Pourquoi?

But: s'exprimer, donner son avis sur l'œuvre, amener à des questions philosophiques (sur la beauté, une seule vérité).





Compétences visées

• Français :

Parler/écouter

- Élaborer des significations réagir à un document
- + En exprimant son opinion personnelle, accompagnée d'une justification cohérente

• Transversale (éducation artistique) :

- Évaluer et argumenter

Compétences sollicitées

• Éducation artistique :

- Décrire et comparer des productions d'artistes

• Transversale :

- Attitudes relationnelles

Pour illustrer cette activité, nous mettons à votre disposition une sélection d'œuvres de nos collections. Pour obtenir le portfolio complet, veuillez nous contacter à l'adresse : publics@museel.be



Légendes des œuvres proposées*

Œuvres disponibles en ligne



- Mig QUINET (Ransart, 1906 – Bruxelles, 2001), *La Roue joyeuse*, 1948-1949. Peinture à l'huile sur toile. 130 x 100 cm. N° inv. AM2576. Donation Serge Goyens de Heusch.



- Odilon REDON (Bordeaux, 1840 – Paris, 1916), *Profil de lumière*, 1886. Lithographie. 33,5 x 24 cm. N° inv. ES576. Fonds Suzanne Lenoir.



- Atelier de moulages d'Athènes (?), frise ouest du Parthénon: cavaliers à cheval, 19^e s (?). Plâtre. 140 x 101,7 cm. N° inv. MA244. Fonds ancien de l'Université. D'après un original de Phidias, 5^e s. av. J.-C., conservé au Musée de l'Acropole à Athènes.



- Utagawa KUNIYOSHI (Edo, 1797 – Edo, 1861), *Portrait de l'acteur Ichikawa Danjûrô VIII*, 1840-1854. Xylographie. 54 x 42 cm. N° inv. ES2114. Don Mme N. Lejeune.



- *Pietà*, France, Champagne, vers 1520-1540. Pierre calcaire. 127 x 85 x 49 cm. N° inv. VH74. Legs F. Van Hamme.



- Bison à tête retournée (moulage). D'après un original de : France, Dordogne, Tursac, -17 000 à -12 000. Os sculpté. 10,5 x 6,3 cm. N° inv. D342. UCL - Collection de Paléontologie des vertébrés.



Œuvres disponibles sur demande



• Luba Hembra, ateliers de MALEMBA NKULU, porteuse de coupe, République démocratique du Congo, fin 19^e – déb. 20^e s. Ricinodendron, pâte de verre et coquillages. 42 x 23,5 x 19,5 cm. N° inv. A48. Fonds ancien de l'Université (don Pères Blancs).



• ERRÓ (Olafsvik, 1932), *The Silver Surfer*, 1975. Peinture glycérophtalique sur toile. 162 x 97 cm. N° inv. AM1498. Legs R. Van Ooteghem.



• Micheline BOYADJIAN (Bruges, 1923 – Ixelles, 2019), *Mon nouvel atelier*, 1987. Peinture à l'huile sur papier maroufflé sur panneau. 74,9 x 109,4 cm. N° inv. AM1101. Donation Boyadjian.



• Bram BOGART (Delft, 1921 – Saint-Trond, 2012), *Witplaatswart*, 1966. Plâtre peint. 53 x 57,5 x 6,4 cm. N° inv. AM1478. Legs R. Van Ooteghem.



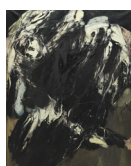
• Rembrandt VAN RIJN, dit REMBRANDT (Leyde, 1606 – Amsterdam, 1669), *Vieillard à courte barbe et bonnet*, 1631. Eau-forte. 14,5 x 12,5 cm. N° inv. ES578. Fonds Suzanne Lenoir.



• Figure féminine (allégorie ou sainte), France, vers 1530. Calcaire blanc. 60 x 47 x 22 cm. N° inv. AA63. Legs Dr Ch. Delsemme.



• Jo DELAHAUT (Vottem, 1911 – Bruxelles, 1992), *Aire bleue*, 1978. Peinture à l'huile sur toile. 132,1 x 98,9 cm. N° inv. AM240. Don de l'artiste.



• Serge VANDERCAM (Copenhague, 1924 – Bierges, 2005), *Peinture n°2*, 1959. Peinture à l'huile sur toile. 145,9 x 119,9 cm. N° inv. AM2674. Donation Serge Goyens de Heusch.



• Jean-Pierre GHYSELS, (Uccle, 1932), *Héra*, 1983. Bronze poli et patiné. 76 x 26 x 33,3 cm. N° inv. AM718. Legs Dr Ch. Delsemme.



• Gaston BERTRAND (Wonck-sur-Geer, 1910 – Uccle, 1994), *Montmajour XI*, 1959. Aquarelle sur papier. 74,3 x 62,4 cm. N° inv. AM1536. Donation Serge Goyens de Heusch.

* Ces œuvres peuvent être sujettes à des droits d'auteur et ne peuvent être utilisées qu'à des fins pédagogiques.

