

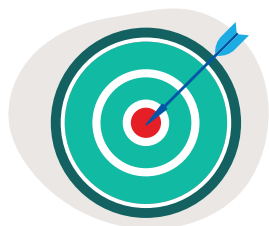
Année

1 | 2 | 3

4 | 5 | 6

Waouh? Beurk? (Et toi, tu en penses quoi?)

Disciplines visées : français et éducation artistique



OBJECTIFS:

À la fin de la séance, les enfants seront capables de justifier, argumenter et nuancer l'appréciation d'une œuvre.

Activité - temps estimé: 20 minutes

Matériel : - reproductions d'œuvres



EXPLICATION

L'enseignant fait une sélection de plusieurs œuvres. Parmi celles-ci, les enfants choisissent une œuvre qu'ils aiment et une autre qu'ils n'aiment pas. Ils justifient et expliquent ensuite leurs choix. Les enfants doivent être bienveillants entre eux afin que tout le monde s'exprime librement. Il est important de souligner que tous les avis sont bons, même s'ils sont différents.

Variantes

- Cette activité peut se dérouler dans un musée. L'enseignant choisit une salle, les enfants ont cinq minutes pour sélectionner l'œuvre qu'ils aiment et celle qu'ils n'aiment pas et les communiquer aux autres.
- Les enfants peuvent faire deviner les œuvres choisies.

But : nuancer son propos, repérer ce que l'on aime ou pas dans une œuvre et l'exprimer.

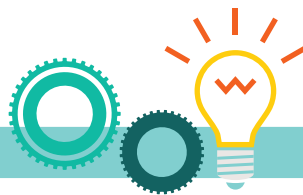


Musée universitaire de Louvain

Fiche pédagogique «**Waouh ? Beurk ? (Et toi, tu en penses quoi ?)**»
D'autres ressources en ligne : www.museel.be

Musée L - Service aux publics : publics@museel.be





Compétences visées

• Français :

Parler/écouter

- Élaborer des significations réagir à un document : en exprimant son opinion personnelle, accompagnée d'une justification cohérente

• Transversale (éducation artistique) :

- Évaluer et argumenter

Compétences sollicitées

• Éducation artistique :

- Décrire et comparer des productions d'artistes

• Transversale :

- Attitudes relationnelles

Pour illustrer cette activité, nous mettons à votre disposition une sélection d'œuvres de nos collections. Pour obtenir le portfolio complet, veuillez nous contacter à l'adresse : publics@museel.be



Légendes des œuvres proposées*

Œuvres disponibles en ligne



- Luba Hembra, ateliers de MALEMBA NKULU, porteuse de coupe, République démocratique du Congo, fin 19^e – déb. 20^e s. Ricinodendron, pâte de verre et coquillages. 42 x 23,5 x 19,5 cm. N° inv. A48. Fonds ancien de l'Université (don Pères Blancs).



- Laboratoires BOREAL, anatomie de la tortue *Chrysemys picta*, Canada, Ontario, Mississauga, 20^e s. Dimensions inconnues. N° inv. D10. Dépôt: UCLouvain – Earth and Life Institute.



- Shuar, couronne *chapawik* de prêtre sorcier *Uwishin*, Équateur, Archidonia, Tena, voyage de 1995. Plumes d'ara. 55 x 25 x 24 cm. N° inv. E1580. Collection Claire et Robert Steichen.



- Frans HUYS (Anvers, 1522 – Anvers, 1562) d'après Pieter BRUEGEL l'Ancien, *Navire à trois mâts armé en pleine mer, accompagné d'un brigantin*, 1561-1562. Burin. 42,5 x 71,5 cm. N° inv. ES96. Fonds Suzanne Lenoir.



- Boîte à images, 20^e s. Carton, plâtre, verre, textiles et papier. 28 x 21,8 x 7,5 cm. N° inv. BO504. Donation Boyadjian.



- Atelier de moulages des Musées nationaux de Berlin, Doryphore (porteur de lance), 19^e s. (?). Plâtre. 251 x 66 x 76 cm. N° inv. MA83. Fonds ancien de l'Université. D'après une copie romaine d'un original attribué à Polyclète, 1^{er} s., retrouvée à Pompéi et conservée au Musée archéologique national de Naples.



Œuvres disponibles sur demande



• Odilon REDON (Bordeaux, 1840 – Paris, 1916), *Profil de lumière*, 1886. Lithographie. 33,5 x 24 cm. N° inv. ES576. Fonds Suzanne Lenoir.



• Mig QUINET (Ransart, 1906 – Bruxelles, 2001), *La Roue joyeuse*, 1948-1949. Peinture à l'huile sur toile. 130 x 100 cm. N° inv. AM2576. Donation Serge Goyens de Heusch.



• Louis NICLET, cire dermatologique: iodisme tubéreux, France, Paris (?), après 1913. Cire, textile et bois. Dimensions inconnues. N° inv. D561. Dépôt: UCLouvain – Institut de recherche expérimentale et clinique.



• Yoruba, couronne *oba*, Nigeria, 20^e s. Textile et perles de verre. N° inv. A671. Dimensions inconnues. Don M. et Mme Bal-Coenen.



• Asmat, bouclier *jamasj* avec décor d'écureuils volants fortement stylisés, Nouvelle-Guinée, Irian Jaya, Vogelkop, 20^e s. Bois incisé à polychromie ocre et blanc. 146 x 39,8 x 6 cm. N° inv. E1525. Collection Claire et Robert Steichen.



• WATSON & SONS Ltd., monoculaire, grand modèle – Van Heurck, Grande-Bretagne, Londres, fin 19^e – déb. 20^e s. Laiton et verre. 37 x 28 x 25 cm. N° inv. D252. Dépôt: UCLouvain – Donation Pr A. Roucoux.



• Ida Ou Semlal, grande parure pectorale avec fibules et boule de fécondité *tagelmout*, Maroc, Tiznit, voyage de 1998. Argent et émail cloisonné. 55 x 35 x 5 cm. N° inv. E1719. Collection Claire et Robert Steichen.



• Cavalier, Grèce, Béotie (?), déb. 6^e s. av. J.-C. Terre cuite peinte. 13 x 11,2 x 4,5 cm. N° inv. FM33. Fonds Fernand Mayence.



• Image de piété, saint Joseph et l'Enfant Jésus, France, 18^e s. Canivet sur vélin rehaussé à la gouache. 25 x 19,5 cm. N° inv. BO475. Donation Boyadjian.



• Pendant de rosaire, Espagne, fin 17^e s. Or et émail. 12 x 5,5 x 4 cm. N° inv. BO1010. Donation Boyadjian.



• Statuette féminine, Mexique, Jalisco (?), 6^e – 9^e s. Terre cuite. 47,5 x 18 x 9 cm. N° inv. NE80. Legs Dr Ch. Delsemme.





- Baoulé, personnage masculin *asié usu*, Côte d'Ivoire, région est, 20^e s. Bois. 51 x 14,9 x 14,5 cm. N° inv. A332. Legs Dr Ch. Delsemme.



- Inuit, masque, Alaska, Point Hope, 20^e s. Os de baleine. 13,7 x 11,8 x 5 cm. N° inv. NE79. Legs Dr Ch. Delsemme.



- Tête de Bouddha, Chine, Dynastie Song, 11^e – 13^e s. Grès rouge. 32 x 12 x 12 cm. N° inv. NE50. Legs Dr Ch. Delsemme.



- Défense (dent) de narval, ivoire. 157 x 16 x 16 cm. N° inv. E105. Legs Dr Ch. Delsemme.



- Aragonite coralloïde, provenance inconnue. Dimensions inconnues. N° inv. D297. Dépôt: UCLouvain – Earth and Life Institute.



- Améthyste, provenance inconnue. Dimensions inconnues. N° inv. D308. Dépôt: UCLouvain – Earth and Life Institute.



- Jules-Clément LISMONDE (Bruxelles, 1908 – Linkebeek, 2001), *P.M.II*, 1979. Fusain sur papier de riz. 89 x 89 cm. N° inv. AM698. Legs Dr Ch. Delsemme.



- Christ des Rameaux, France, Picardie (?), vers 1530-1550. Chêne. 179 x 159 x 51 cm. N° inv. VH454. Legs F. Van Hamme.

* Ces œuvres peuvent être sujettes à des droits d'auteur et ne peuvent être utilisées qu'à des fins pédagogiques.

