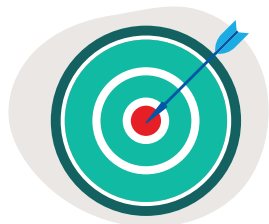


Quelle œuvre me ressemble?

Disciplines visées : français et éducation artistique



OBJECTIFS:

À la fin de la séance, les enfants seront capables de choisir une œuvre qui leur ressemble et de justifier leur choix.

Activité - temps estimé: 15 minutes

Matériel: - reproductions d'œuvres



EXPLICATION

Parmi une large sélection d'œuvres, chaque enfant choisit celle qui lui ressemble le plus et justifie son choix (« cette œuvre me ressemble parce que... »). Cela peut faire référence à un trait de caractère, un élément physique, un passe-temps, une couleur appréciée, un pays...

Variantes

- Cette activité peut être employée comme une activité brise-glace, semblable au « portrait chinois ».
- L'enfant peut faire deviner l'œuvre choisie.
- Cette activité peut être directement réalisée dans les salles du musée.

But: s'approprier une œuvre, comparer des œuvres, justifier un choix, se présenter, créer du lien.





Compétences visées

• Français :

Parler/écouter

- Élaborer des significations, réagir à un document : en exprimant son opinion personnelle, accompagnée d'une justification cohérente

• Transversale (éducation artistique) :

- Évaluer et argumenter

Compétences sollicitées

• Éducation artistique :

- Décrire et comparer des productions d'artistes

• Transversale :

- Attitudes relationnelles

Pour illustrer cette activité, nous mettons à votre disposition une sélection d'œuvres de nos collections. Pour obtenir le portfolio complet, veuillez nous contacter à l'adresse : publics@museel.be



Légendes des œuvres proposées*

Œuvres disponibles en ligne



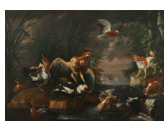
- Mig QUINET (Ransart, 1906 – Bruxelles, 2001), *La Roue joyeuse*, 1948-1949. Peinture à l'huile sur toile. 130 x 100 cm. N° inv. AM2576. Donation Serge Goyens de Heusch.



- Micheline BOYADJIAN (Bruges, 1923 – Ixelles, 2019), *Mon nouvel atelier*, 1987. Peinture à l'huile sur papier marouflé sur panneau. 74,9 x 109,4 cm. N° inv. AM1101. Donation Boyadjian.



- FABRICA DE AB CARVALHO & C. CALDAS RAI O H (ou RAI RAH), plat à la manière de Palissy, Portugal, 20^e s. Faïence. 8,6 x 25,5 cm. N° inv. VH714. Legs F. Van Hamme.



- Jan FYT (Anvers, 1611 – Anvers, 1661), *La chasse au butor*, 17^e s. Peinture à huile sur toile. 190 x 257 cm. N° inv. AA195. Don Baron et Baronne R. Snoy.



- Brahmâ jouant de la *vinâ*, Inde du Nord, 2^e moitié 19^e s. Peinture sous verre. 57,5 x 42,5 cm. N° inv. BO388. Donation Boyadjian.



- Masque de théâtre nô, personnage Kasshiki, Japon, époque Edo, 18^e s. Cyprès laqué. 20,3 x 13,8 x 5,7 cm. N° inv. NE63. Legs Dr Ch. Delsemme.



Œuvres disponibles sur demande



• Luba Hemba, ateliers de MALEMBA NKULU, porteuse de coupe, République démocratique du Congo, fin 19^e – déb. 20^e s. Ricinodendron, pâte de verre et coquillages. 42 x 23,5 x 19,5 cm. N° inv. A48. Fonds ancien de l'Université (don Pères Blancs).



• Odilon REDON (Bordeaux, 1840 – Paris, 1916), *Profil de lumière*, 1886. Lithographie. 33,5 x 24 cm. N° inv. ES576. Fonds Suzanne Lenoir.



• Hamad KHALAF (Koweït, 1971), *Le Minotaure adulte*, Koweït, 1990-1997. Casque de l'armée irakienne peint. 16 x 24 x 28 cm. N° inv. AM953. Don de l'artiste.



• Saint abbé, France du Nord, vers 1300. Noyer polychromé. 131 x 34 x 22 cm. N° inv. VH15. Legs F. Van Hamme.



• Constand MONTALD (Gand, 1862 – Bruxelles, 1944), *Vue d'hiver*, 1916. Peinture à la gouache sur carton. 96 x 114 cm. N° inv. BO41. Donation Boyadjian.



• Camille PISSARRO (Îles Vierges, Saint-Thomas, 1830 – Paris, 1903), *La gardeuse d'oies*, 1888. Eau-forte et pointe sèche. 13,5 cm x 19,4 cm. N° inv. ES538. Fonds Suzanne Lenoir.



• Sépik, crochet double face, Nouvelle-Guinée, bassin du Sépik, région côtière, 20^e s. Bois polychromé. 40 x 38,5 x 7,5 cm. N° inv. NE76. Legs Dr Ch. Delsemme.



• Émile GILIOLI (Paris, 1911 – Paris, 1977), *Tête*, 1963. Fusain sur papier. 88 x 73 cm. N° inv. AM689. Legs Dr Ch. Delsemme.



• Jules-Clément LISMONDE (Bruxelles, 1908 – Linkebeek, 2001), *P.M.II*, 1979. Fusain sur papier de riz. 89 x 89 cm. N° inv. AM698. Legs Dr Ch. Delsemme.



• Eduardo ARROYO (Madrid, 1937 – Madrid, 2018), *Sans titre*, 1974. Papier de verre et toile sur panneau. 102 x 77 cm. N° inv. AM1490. Legs Roger Van Ooteghem.





• Jo DELAHAUT (Vottem, 1911 – Schaerbeek, 1992), *Opposition*, 1980. Peinture à l'huile sur toile. 104,7 x 77,9 cm. N° inv. AM1601. Donation Serge Goyens de Heusch.



• Max PECHSTEIN (Zwickau, 1881 – Berlin, 1955), *Tête exotique VI*, 1917. Xylographie. 30 x 21 cm. N° inv. ES519. Fonds Suzanne Lenoir.



• Paul DELVAUX (Antheit, 1897 – Furnes, 1994), *La Ville lunaire II*, 1956. Peinture à l'huile sur panneau. 88,6 x 139 cm. N° inv. AM684. Legs Dr Ch. Delsemme.



• Joan MIRÓ (Barcelone, 1893 – Palma de Majorque, 1983), *Le courtisan grotesque XII*, 1974. Aquatinte et eau-forte. 33,5 x 45 cm. N° inv. ES1187. Fonds Suzanne Lenoir.



• Oscar JESPERS (Borgerhout, 1887 – Bruxelles, 1970), *La danseuse*, 1953. Bronze. 205 x 58 cm. N° inv. AM3083. Don Pr P. Jaspers.

* Ces œuvres peuvent être sujettes à des droits d'auteur et ne peuvent être utilisées qu'à des fins pédagogiques.

