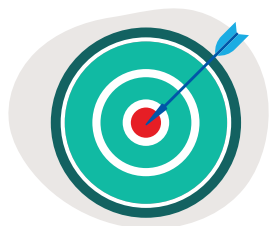


# Mime-moi!

**Disciplines visées : français, éducation artistique et éducation corporelle**



## OBJECTIFS:

À la fin de la séance, les enfants seront capables de formuler leurs ressentis et leurs émotions en se mettant dans la peau de personnages représentés dans une œuvre.

**Activité - temps estimé: 20 minutes**

**Matériel :** - reproductions d'œuvres



## EXPLICATION

L'enseignant présente une œuvre aux enfants et leur demande quel est, selon eux, le sentiment, l'émotion du ou des personnages représentés. L'enseignant propose ensuite aux enfants d'imiter sa posture, l'expression du visage et l'ensemble de ses gestes. Après avoir imité le personnage, il leur pose la question de ce qu'ils ont ressenti et, surtout, s'ils éprouvent toujours la même émotion que celle évoquée au début de l'activité.

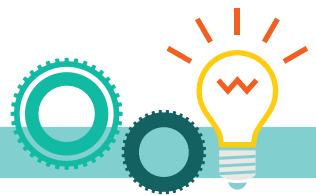
Pour aller plus loin, l'enseignant peut analyser avec les enfants ce qui provoque ce sentiment ou cette émotion face à l'œuvre (les mimiques au niveau du visage, la position du corps, les couleurs, l'émotion personnelle du moment...).

## Variantes

- Cette activité peut se dérouler directement au musée.
- Cette activité peut se faire par groupe s'il y a plusieurs personnages dans l'œuvre.
- Cette activité peut se dérouler dans l'autre sens. Les enfants doivent alors commencer par imiter la posture des personnages dans l'œuvre et ensuite exprimer ce qu'ils ressentent.

**But :** faire émerger une réaction, une émotion aux enfants, pouvoir formuler ce qu'ils ressentent en se mettant à la place d'un personnage.





## Compétences visées

- **Transversale (éducation artistique):**
  - Évaluer et argumenter
- **Éducation corporelle:**  
Habilités gestuelles et motrices
  - Exprimer des émotions à l'aide de son corps

## Compétences sollicitées

- **Français:**  
Parler / écouter
  - Élaborer des significations, réagir à un document : en exprimant son opinion personnelle, accompagnée d'une justification cohérente
- **Transversale:**
  - Attitudes relationnelles

Pour illustrer cette activité, nous mettons à votre disposition une sélection d'œuvres de nos collections. Pour obtenir le portfolio complet, veuillez nous contacter à l'adresse : [publics@museel.be](mailto:publics@museel.be)



### Légendes des œuvres proposées\*

#### Œuvres disponibles en ligne



- *Pietà*, France, Champagne, vers 1520-1540. Pierre calcaire. 127 x 85 x 49 cm. N° inv. VH74. Legs F. Van Hamme.



- Atelier de moulages d'Athènes (?), Poséidon, 19<sup>e</sup> s (?). Plâtre. 235 x 144 x 85 cm. N° inv. MA51. Fonds ancien de l'Université. D'après un original en marbre découvert sur l'île de Mélos, 125-100 av. J.-C., conservé au Musée national archéologique d'Athènes.



- Marc-Antoine RAIMONDI (Bologne, 1480 – Bologne, 1534), *Le Jugement de Paris*, 1510-1511. Burin. 29,4 x 44,5 cm. N° inv. ES550. Fonds Suzanne Lenoir.



- Bouddha en position de méditation, Chine, 18<sup>e</sup> s. Bronze. 41 x 26 x 19 cm. N° inv. NE10. Don Pr et Mme de Strycker.



- Entourage de Bernard VAN ORLEY, *Lamentation de Witthem*, vers 1530. Peinture à l'huile sur chêne. 148 x 143 cm. N° inv. AA114. Don des Amis du Musée L.



- Ndengese, statue de chef, République démocratique du Congo, nord du Kasai, 1885-1909. Bois. 127,5 x 31,5 x 23 cm. N° inv. A73. Fonds ancien de l'Université (don M. Piérache).



## Œuvres disponibles sur demande



- Amphore à col à figures noires, face A: armement d'un guerrier ajustant sa jambière, Italie, Étrurie, Vulci (?), 550-500 av. J.-C. Terre cuite. 39 x 27,5 (diam.) cm. N° inv. AC116. Donation Abbé Mignot.



- Hamad KHALAF (Koweït, 1971), *Le Minotaure adulte*, Koweït, 1990-1997. Casque de l'armée irakienne peint. 16 x 24 x 28 cm. N° inv. AM953. Don de l'artiste.



- Micheline BOYADJIAN (Bruges, 1923 – Ixelles, 2019), *Le Jugement de Pâris*, vers 1960. Peinture à l'huile sur papier marouflé sur panneau. 73,6 x 99,7 cm. N° inv. AM1114. Donation Boyadjian.



- Francisco de GOYA (Fuendetodos, 1746 – Bordeaux, 1828), *¡Qué guerrero! / Disparate conocido*, 1815-1824. Eau-forte, aquatinte et pointe sèche. 24,5 x 35 cm. N° inv. ES1081. Fonds Suzanne Lenoir.



- Kaumari (une des sept Mâtrikâ), Inde, centre-ouest, Mâhârashtra, dynastie Vâkâtaka, milieu 6° – déb. 7° s. Grès rouge moucheté. 72 x 40 x 17 cm. N° inv. NE64. Legs Dr Ch. Delsemme.



- Édouard MANET (Paris, 1832 – Paris, 1883), *L'odalisque*, 1868-1871. Aquatinte et eau-forte. 12 x 19 cm. N° inv. ES453. Fonds Suzanne Lenoir.



- *Combat d'Hercule contre les Amazones*, Italie, 17° s. Plume et lavis sur papier. 27,1 x 54,6 cm. N° inv. AA87. Legs Dr Ch. Delsemme.



- Andrea MANTEGNA (Isola di Carturo, 1431 – Mantoue, 1506), *La Descente aux limbes*, 1475-1480. Burin. 42,9 x 33,2 cm. N° inv. ES455. Fonds Suzanne Lenoir.

\* Ces œuvres peuvent être sujettes à des droits d'auteur et ne peuvent être utilisées qu'à des fins pédagogiques.

