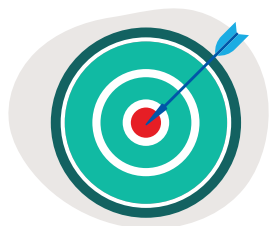


# Les fractions dans l'art

**Disciplines visées: mathématique et éducation artistique**



## OBJECTIFS:

À la fin de la séance, les enfants seront capables de repérer et d'énoncer les proportions d'éléments dans une œuvre picturale quadrillée.

**Activité - temps estimé: 20 minutes**

**Matériel:** - œuvres préalablement quadrillées



## EXPLICATION



Les enfants reçoivent une œuvre quadrillée. Ils doivent calculer la proportion en fraction que prend le ciel, le paysage, les personnages ou encore les surfaces colorées.

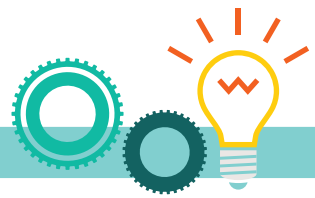
⇒ Pour quadriller une image sur Word : sélectionner une image, choisir le format derrière le texte. Ensuite, insérer un tableau dont le nombre de cases correspond au dénominateur de la fraction. Dernière étape : superposer, agrandir ou rétrécir le quadrillage pour qu'il soit aux dimensions de la peinture.

## Variantes

- L'enseignant donne une œuvre aux enfants pour qu'ils la fractionnent à leur tour.
- Comparer différentes œuvres et observer si les proportions sont toujours les mêmes.

**But:** s'exercer avec le vocabulaire mathématique, percevoir la composition des œuvres picturales.





## Compétences visées

### • Mathématique :

Les grandeurs

- Opérer, fractionner
- + Fractionner des objets en vue de les comparer

### • Éducation artistique :

Décrire la manière dont les éléments composant une production sont organisés

## Compétences sollicitées

### • Mathématique :

Les grandeurs

- Opérer, fractionner
- + Composer deux fractionnements d'un objet réel ou représenté en se limitant à des fractions dont le numérateur est un

### • Transversale :

Attitudes relationnelles :

- Se connaître, prendre confiance : faire preuve de curiosité intellectuelle

Pour illustrer cette activité, nous mettons à votre disposition une sélection d'œuvres de nos collections. Pour obtenir le portfolio complet, veuillez nous contacter à l'adresse : [publics@museel.be](mailto:publics@museel.be)



## Légendes des œuvres proposées

### Œuvres disponibles en ligne



- D'après Jean VAN KESSEL, *Le paradis terrestre*, 17<sup>e</sup> s. Peinture à l'huile sur cuivre. 78,3 x 97 cm. N° inv. AA91. Legs Dr Ch. Delsemme.



- La Déploration, Allemagne ou Espagne, fin 15<sup>e</sup> s. Peinture à l'huile sur bois. 170 x 130 cm. N° inv. D106. Collection Abbé A. Mignot – Prêt de la Donation royale.



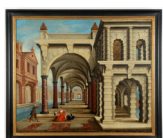
- Charles MERYON (Paris, 1821 – Charenton, 1868), *Le Pont-au-Change*, 1854. Eau-forte. 14 x 32.5 cm. N° inv. ES480. Fonds Suzanne Lenoir.



- Frans HUYS (Anvers, 1522 – Anvers, 1562), d'après Pieter Bruegel l'Ancien, *Combat naval dans le détroit de Messine*, 1561. Burin. 42,5 x 71,5 cm. N° inv. ES97. Fonds Suzanne Lenoir.



- Gertrude O'BRADY (Chicago, 1903 – Chicago, 1978), *L'escadrille du printemps*, 1940. Peinture à l'huile sur toile. 41 x 51 cm. N° inv. BO29. Donation Boyadjian.



- D'après Hans VREDEMAN DE VRIES, *Thuscana 1. Visus*, fin 16<sup>e</sup> s. Peinture à l'huile sur toile. 72,8 X 84,5 cm. N° inv. AA93. Legs Dr Ch. Delsemme.



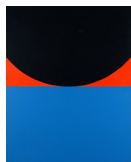
## Œuvres disponibles sur demande



• Paul DELVAUX (Antheit, 1897 – Furnes, 1994), *Les inconnues*, 1977. Peinture à l'huile sur toile. 157,5 x 175,2 cm. N° inv. D1. Dépôt: Coll. Fédération Wallonie-Bruxelles.



• Jean BRUSSELMANS (Bruxelles, 1884 – Dilbeek, 1953), *Moisson*, 1930. Peinture à l'huile sur toile. 99 x 116 cm. N° inv. AM2149. Donation Serge Goyens de Heusch.



• Jo DELAHAUT (Vottem, 1911 – Schaerbeek, 1992), *Étendue n°2*, 1960. Peinture à l'huile sur toile. 148 x 116,4 cm. N° inv. AM2249. Donation Serge Goyens de Heusch.



• Bernard GHOBERT (Woluwe-Saint-Lambert, 1914 – Uccle, 1975), *L'ombre sur la digue*, 1963. Crayons de couleur sur papier. N° inv. AM1775. Donation Serge Goyens de Heusch.

