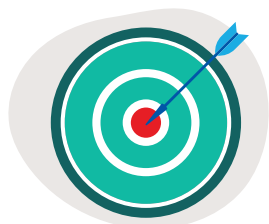


Qui suis-je ?

Disciplines visées : français et éducation artistique



OBJECTIFS :

À la fin de la séance, les enfants seront capables de retrouver une œuvre choisie par d'autres, grâce à l'écoute de sa description. Ils seront également amenés à décrire une œuvre.

Activité - temps estimé : 20 minutes

Matériel : - feuille A4 avec reproductions d'œuvres
- chemise plastique
- marqueur



EXPLICATION

Les enfants reçoivent une feuille A4 sur laquelle plusieurs œuvres sont reproduites. Celles-ci peuvent se ressembler afin d'augmenter la difficulté.

Parmi ces œuvres, l'enseignant en choisit une et la décrit. Les enfants doivent observer les œuvres reproduites et retrouver celle qui correspond à la description. Pour plus de facilité, la feuille A4 peut être placée dans une chemise plastique afin que les enfants puissent barrer les œuvres au fur et à mesure de la description.

⇒ Cette activité peut être une situation mobilisatrice pour découvrir un peintre, un sculpteur ou un mouvement artistique. Ou encore un exercice de savoir écouter.

Variantes

- Un enfant choisit et décrit une œuvre aux autres. Celui qui trouve l'œuvre décrite en choisit une à son tour et la décrit aux autres. Et ainsi de suite... Pour cette variante, il est nécessaire qu'au préalable l'enseignant explique aux enfants comment réaliser une bonne description.

- Dans le musée, l'enseignant choisit une œuvre dans une salle. En posant des questions, les enfants doivent la retrouver.

- Les œuvres choisies par l'enseignant peuvent également être des détails de visages, l'activité devenant alors un jeu de type « Qui est-ce ? ».



But: travailler le savoir écouter et le savoir parler, percevoir les différents éléments composant une œuvre, avoir une première approche de l'art avec les enfants.



Compétences visées

• Français :

Savoir écouter / parler

- Orienter son écoute en fonction de la situation de communication
- + En tenant compte du critère : comprendre des informations

• Éducation artistique :

- Décrire et comparer des productions d'artistes

Compétences sollicitées

• Transversale :

Saisir l'information

- Avoir connaissance de la langue française pour véhiculer l'information

• Éducation artistique :

- Décrire la manière dont les éléments composant une production sont organisés

Pour illustrer cette activité, nous mettons à votre disposition une sélection d'œuvres de nos collections. Pour obtenir le portfolio complet, veuillez nous contacter à l'adresse : publics@museel.be



Légendes des œuvres proposées*

Œuvres disponibles en ligne



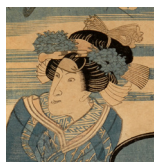
- Atelier des KERRICX (?), Jésus (appartenant au groupe sculpté provenant d'un maître-autel représentant la Transfiguration), Anvers, vers 1700. Tilleul polychromé. 170 x 114 x 62 cm. N° inv. AA140. Acquisition du musée.



- Atelier des KERRICX (?), Élie (appartenant au groupe sculpté provenant d'un maître-autel représentant la Transfiguration), Anvers, vers 1700. Tilleul polychromé. 168 x 72 x 42,5 cm. N° inv. AA141. Acquisition du musée.



- Atelier des KERRICX (?), Moïse (appartenant au groupe sculpté provenant d'un maître-autel représentant la Transfiguration), Anvers, vers 1700. Tilleul polychromé. 165 x 71 x 41 cm. N° inv. AA142. Acquisition du musée.

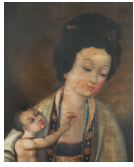


- Utagawa KUNISADA, (Edo, 1765 – Edo, 1865), *Personnage* (détail), 1751-1900 (?) Xylographie. 57 x 42,5 cm. N° inv. ES2110. Don Mme N. Lejeune.



- Utagawa KUNIYOSHI (Edo, 1797 – Edo, 1861), *Portrait de l'acteur Ichikawa Danjûrô VIII* (détail), 1840-1854. Xylographie. 54 x 42 cm. N° inv. ES2114. Don Mme N. Lejeune.





- *Madone* (détail), Chine, vers 1600. Peinture à l'huile sur soie. 152 x 80,5 cm. N° inv. NE90. Abbé E. Degreef.

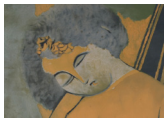
Œuvres disponibles sur demande



- Émile GILIOLI (Paris, 1911 – Paris, 1977), *Tête*, 1963. Fusain sur papier. 88 x 73 cm. N° inv. AM689. Legs Dr Ch. Delsemme.



- ERRÓ (Olafsvik, 1932), *The Silver Surfer* (détail), 1975. Peinture glycérophtalique sur toile. 162 x 97 cm. N° inv. AM1498. Legs R. Van Ooteghem.



- Léon SPILLIAERT (Ostende, 1881 – Bruxelles, 1946), *Femme* (détail), 1926. Gouache sur papier. 79 x 89,5 cm. N° inv. BO42. Donation Boyadjian.



- Utagawa TOYOKUNI (Edo ou Shiba, 1769 – Edo, 1825), *Femme faisant sa toilette* (détail), 1785-1825. Xylographie. 27 x 25,5 cm. N° inv. NE1. Don Pr et Mme de Strycker.



- Pierre-Louis FLOUQUET (Paris, 1900 – Dilbeek, 1967), *Portrait d'Henri Thiers*, 1920. Crayon gras et mine de plomb sur papier. 28 x 26,4 cm. N° inv. AM1648. Donation Serge Goyens de Heusch.



- Karl SCHMIDT-ROTTLUFF (Rottluff bei Chemnitz, 1884 – Berlin, 1976), *Tête de femme*, 1916. Xylographie. 26 x 18 cm. N° inv. ES612. Fonds Suzanne Lenoir.



- Revêtement de sol : visage coiffé de feuilles d'acanthé (détail). Syrie (?), Afrique du Nord (?), Époque romaine, 2^e – 3^e s. Mosaïque de marbre. 66,5 x 70 cm. N° inv. AC43. Legs Dr Ch. Delsemme.



- Theo HUMBLET (Louvain, 1919 – Rotselaar, 2006), *Paar* (détail), 1957. Xylographie. 32 x 23 cm. N° inv. ES2647. Acquisition du Musée L.

* Ces œuvres peuvent être sujettes à des droits d'auteur et ne peuvent être utilisées qu'à des fins pédagogiques.

